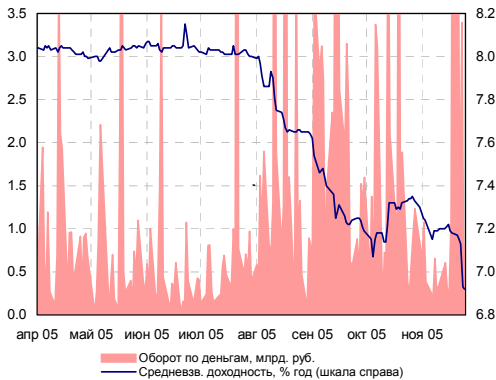
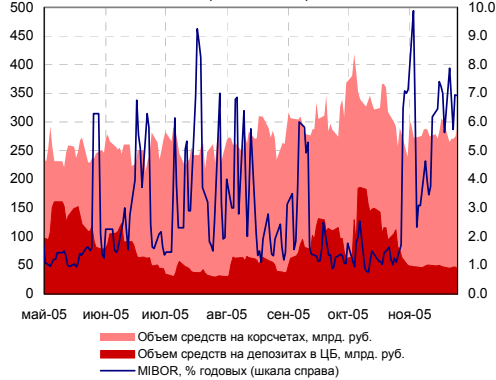


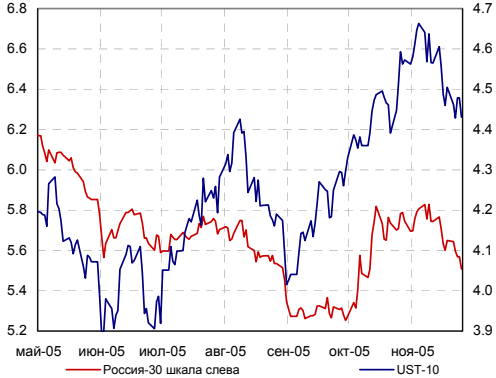
Индикаторы рынка ГКО-ОФЗ



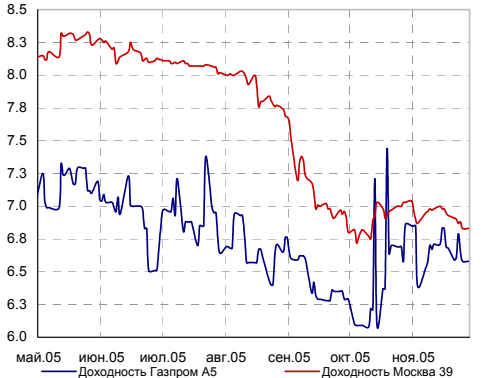
Индикаторы денежного рынка



Доходности России-30 и UST-10



Доходности облигаций Газпрома и Москвы



ИНДИКАТОРЫ ДОЛГОВОГО РЫНКА

Индексы	Значение	Изм-е	Выпуск	Покупка	Продажа	Изм-е	УТМ, %	
RUB/USD	28.79	0.0029	ОФЗ 45001	103.20	103.33	0.00	5.34	
EUR/USD	1.1693	-0.0063	ОФЗ 46001	107.88	107.92	0.00	6.00	
MIBOR, %	6.93	-0.01	ОФЗ 46014	109.35	110.00	-0.05	6.85	
ОСТАТКИ НА К/С В ЦБ, МЛРД. РУБ.	267.9	-22.9	МГор39-об	111.77	111.90	0.29	6.83	
НЕФТЬ (URALS)	50.95	0.04	Мос.обл.5в	109.65	109.73	0.15	6.94	
ЗОЛОТО	495.7	2.7	СамарОбл 2	0.00	100.00	0.00	6.99	
EMBI+	363.43	0.26	НижгорОбл2	105.35	105.52	0.10	7.58	
EMBI+ СПРЕД	238	0	ГАЗПРОМ А4	104.75	105.15	0.35	6.91	
EMBI+RUSSIA	425.49	0.69	Евросеть-1	102.25	102.30	0.05	10.71	
EMBI+RUSSIA СПРЕД	104	-4	ЦУН 01 обл	100.95	101.49	0.00	13.33	
MICEX RCBI	102.05	0.00%	ЮТК-01 об.	103.90	104.00	0.05	9.25	
MICEX ОБЪЕМЫ, МЛН. РУБ.	БИРЖА	РПС	РЕПО	РОССИЯ 30	112.81	113.13	0.50	5.51
КОРПОРАТИВНЫЕ	767.90	2056.86	2743.48	UST 10	100.31	100.38	0.38	4.46
МУНИЦИПАЛЬНЫЕ	372.93	1076.51	862.66	ГАЗПРОМ 13	120.75	121.25	-0.17	6.05
ГОСУДАРСТВЕННЫЕ	2440.08			БАНК МОСКВЫ 09	103.85	104.35	0.06	6.84

ВНУТРЕННИЙ ДОЛГОВОЙ РЫНОК

► В пятницу внутренний долговой рынок продолжил демонстрировать небольшой рост на фоне достаточно низкой торговой активности. По итогам торгов биржевые обороты сектора негосударственного долга составили 4,3 млрд. рублей по сравнению с 5 млрд. рублей днем ранее. Котировки облигаций сектора в среднем прибавили 0,1%. Наиболее активно в пятницу торговались облигации эмитентов первого эшелона – Газпром, РЖД, длинные выпуски которых подорожали на 0,05 – 0,3%. Также достаточно активно торговались облигации ДжэйЭфСи второй серии, с которыми по итогам дня было заключено 44 сделки на сумму 120,95 млн. рублей. Котировки данного выпуска к вечеру достигли уровня 104,12 процента номинала, прибавив 0,12%.

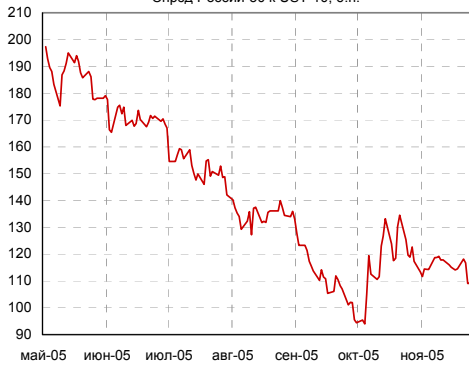
В пятницу облигации региональных правительств торговались достаточно вяло. В среднем по итогам дня котировки сектора прибавили по 0,2%. В основном весь интерес инвесторов был сосредоточен в четырех выпусках облигаций Москвы и Московской обл. (Москва 29 (-0,09), Москва 38 (+0,25), Мос.обл. 04 (+0,29%), Мос.обл. 05 (+0,15%).

Котировки наиболее ликвидных государственных облигаций по итогам дня в среднем прибавили по 0,09% (ОФЗ 25057 (+0,2%), ОФЗ 26198 (+0,28%), ОФЗ 46003 (+0,1%), ОФЗ 46002 (-0,78%). Торговая активность участников рынка сохранилась на достаточно низком уровне.

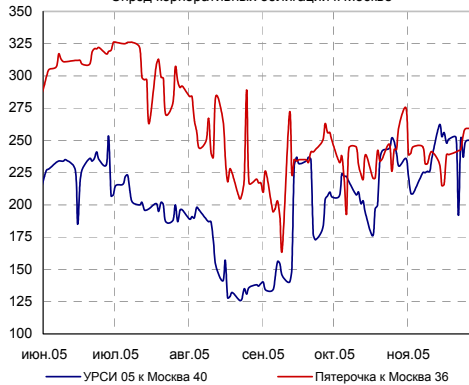
► На предстоящей неделе мы не ожидаем существенных перемен на внутреннем долговом рынке. Активность участников рынка, скорее всего, сохранится на достаточно низком уровне, что в первой половине недели будет вызвано налоговыми платежами, а во второй - подготовкой к аукционам следующей недели по размещению облигаций Волгателекома и АИЖК.

Также часть интереса участников рынка на предстоящей неделе будет отвлечена на первичный рынок, на который планируют выйти четыре эмитента с предложением своих облигаций на сумму 4 млрд. рублей. Так завтра пройдут аукционы по размещению облигаций Югтранзитсервис второй серии на сумму 1,2 млрд. рублей и МаирИнвест второй серии на сумму 1 млрд. рублей, а в четверг на рынке появятся Тверская область с предложением облигаций на 800 млн. рублей и Росинтер Ресторантс с облигациями на сумму 1 млрд. рублей. Мы продолжаем считать, что в настоящее время участие в первичных размещениях является достаточно привлекательной инвестиционной стратегией. Учитывая сложившуюся конъюнктуру, для размещения своих облигаций эмитентам приходится предлагать инвесторам премии относительно вторичного рынка.

Спрэд России-30 к UST-10, б.п.



Спрэд корпоративных облигаций к Москве



Корпоративный сегмент

Лидеры оборотов

	Обороты, млн. руб. (Биржа + РПС)	Изменение стоимости, %	
ТМК-02 обл	242.05	0.00	↑
РЖД-03обл	172.75	0.05	↑
СЗТелекЗоб	154.65	0.05	↑
АИЖК Зоб	152.15	0.00	↑
ГАЗПРОМ А6	141.18	-0.03	↓
ХКФ Банк-3	131.46	0.05	↑
ДжэйЭфСи 2	120.95	0.12	↑
ГлМосСтрой	101.54	0.10	↑
ГАЗПРОМ А4	99.09	0.35	↑
Мечел ТД-1	97.96	0.06	↑

Лидеры роста/падения

Рост, %		Падение, %
1.50	Искитим-01	
1.25	ММБ 01обл.	
1.10	Башкирэн2в	
1.00	ПенсиИнв 01	
0.50	ОСТ-2об	
	Балтика1об	-3.05
	Вагонмаш 1	-1.45
	СМАРТС 03	-0.70
	Ленэнерго01	-0.54
	МартаФин 1	-0.49

ВНЕШНИЙ ДОЛГОВОЙ РЫНОК

► **US-TREASURIES.** С утра позитивные настроения участников рынка казначейских обязательств сохранились, однако ближе к вечеру котировки продемонстрировали снижение. В основном снижение котировок было вызвано тем, что после практически недельного роста участники рынка предпочли зафиксировать прибыль. В результате доходности на рынке us-treasuries немного подросли. По итогам торгов доходность десятилетних us-treasuries выросла на 2 пункта, достигнув уровня 4,45% годовых.

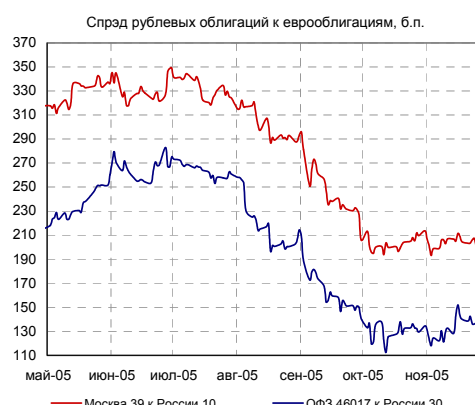
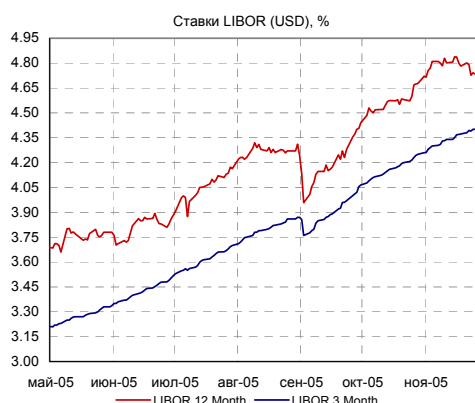
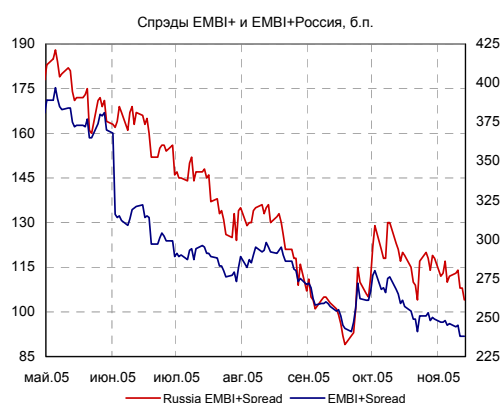
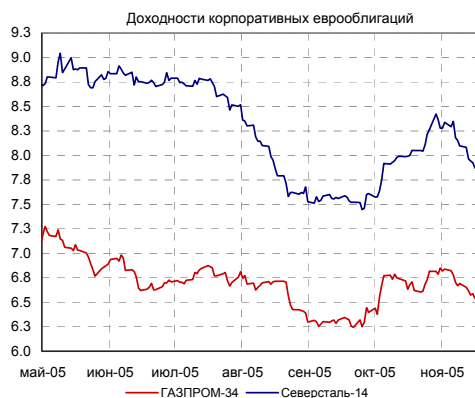
► **EMERGING MARKETS.** Еврооблигации emerging markets не успели отреагировать на снижение котировок базовых активов. На фоне стабильной динамики us-treasuries, которая наблюдалась на протяжении всей недели, интерес инвесторов к еврооблигациям emerging markets постепенно возрастает. Так в пятницу котировки еврооблигаций стран с развивающимися экономиками продолжили расти. По итогам дня индекс EMBI+ вырос на 0,26%, а его спрэд сократился на 1 пункт до 238 б.п.

► **РОССИЙСКИЕ ЕВРООБЛИГАЦИИ.** По итогам дня индекс EMBI+Россия вырос на 0,65%, а спрэд индекса сократился на 6 пунктов до 103 б.п. Сегодня с утра котировки еврооблигаций «Россия-30» торгуются на уровне 113/113,13 процентов от номинала. Спрэд «Россия-30» к UST-10 сегодня с утра составляет около 105 б.п.

► **На предстоящей неделе** в США ожидается выход целого ряда важной макроэкономической статистики, среди которой наиболее важными станут: данные по рынку труда (Non-farm payroll, Unemployment), индекс потребительских расходов (индекс PCE), предварительная оценка ВВП за 3 кв. 2005 года (preliminary), индекс деловой активности в промышленности США (ISM manufacturing). На этом фоне, мы ожидаем, роста волатильности на рынке us-treasuries, что также отразится на внешних долговых рынках emerging markets.

СТРАТЕГИЯ – ВНЕШНИЙ ДОЛГОВОЙ РЫНОК

► Снижение доходностей на рынке базовых активов, что является прямым отражением переоценки дальнейших действий монетарных властей США относительно процентной ставки (FED rate), подстегивает рост интереса инвесторов к активам emerging markets. На этом фоне поток денежных средств на рынки стран с развивающимися экономиками в ближайшее время должен усиливаться, что приведет к росту стоимости еврооблигаций. Стоит отметить, что в сентябре резкая переоценка рисков роста мировых процентных ставок, привела к существенному расширению спрэдов еврооблигаций emerging markets к us-treasuries. Сейчас, судя по динамике индекса EMBI - Spread, в целом сентябрьское снижение emerging markets уже практически отыграно. Однако часть сегментов внешних долговых рынков еще имеют достаточный потенциал для дальнейшего сужения спрэдов. В частности, к ним относится российский сегмент, спрэд которого в случае сохранения стабильности на рынке базовых активов может снизиться минимум на 15-25 пунктов. Таким образом, мы полагаем, что в настоящее время российские еврооблигации выглядят более привлекательно. По нашей оценке стоимость еврооблигаций Россия 30 на конец года должна приблизиться к отметке 116 процента номинала, что предполагает рост с текущих уровней на 2,5 – 2,6%. На этом фоне мы рекомендуем покупать российские еврооблигации в расчете, как на рост стоимости, так и на дальнейшее сокращение спрэдов к UST.



НОВОСТИ ЭМИТЕНТОВ ДОЛГОВОГО РЫНКА

► **ГАЗПРОМ.** В пятницу холдинг опубликовал результаты второго квартала и первого полугодия по МСБУ, которые оказались незначительно выше наших ожиданий, в основном, с точки зрения рентабельности.

Выручка компании за полугодие увеличилась на 29,6% до \$21,86 млрд., что практически совпало с нашими ожиданиями. Операционные расходы за период выросли при этом лишь на 15,2%, что стало причиной роста операционной прибыли на 71% до \$7,47 млрд., а операционная рентабельность возросла на 8 п.п. до 34,2%

Показатель EBITDA за отчетный период вырос на 51% до \$9,67 млрд.; рентабельность по EBITDA увеличилась до 44,2%. Чистая прибыль Газпрома за полугодие выросла на 66% до \$5,46 млрд., что превысило наш прогноз.

Что же касается денежных потоков, то чистый операционный поток Газпрома в первом полугодии составил \$5,84 млрд, при объеме инвестиций на уровне \$3,74 млрд. и чистое привлечение денежных средств составило около \$1 млрд.

Благодаря этому, совокупные долги Газпрома выросли до \$23,23 млрд., а за счет увеличения объема денежных средств на балансе до \$6,14 млрд, чистый долг компании все же сократился на \$1,13 млрд. до \$17,1 млрд. При этом стоит отметить, что достижение этих результатов стало возможным в основном благодаря 1 кварталу, в то время как во втором квартале чистый операционный поток сократился почти в четыре раза до \$1,2 млрд., что во многом объясняется сезонным спадом продаж газа.

В целом опубликованные результаты указывают на то, что холдинг в полной мере пользуется крайне благоприятной конъюнктурой мирового рынка газа и достаточно успешно контролирует операционные расходы, что позволяет существенно увеличить денежные потоки.

► **ИРКУТ** перенес на январь размещение трехлетних кредитных нот (CLN) на \$100 млн.

► **НКНХ.** ОАО «Нижнекамскнефтехим» планирует выпустить дебютные еврооблигации объемом порядка \$200 млн. и сроком 7-10 лет. Организатором и рейтинговым консультантом выпуска назначен МДМ-банк.

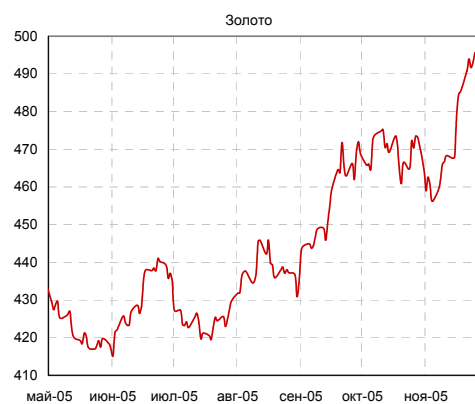
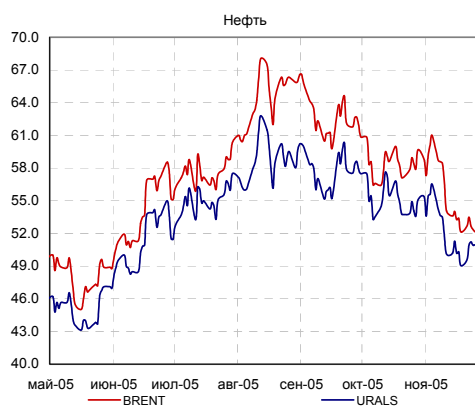
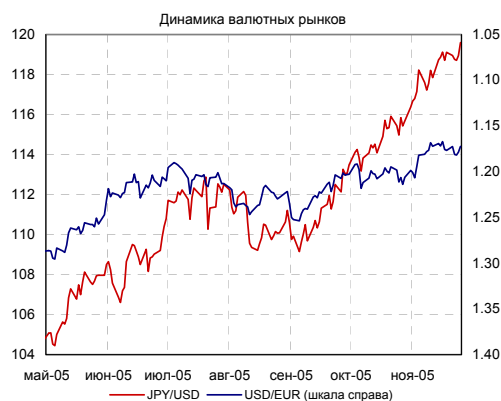
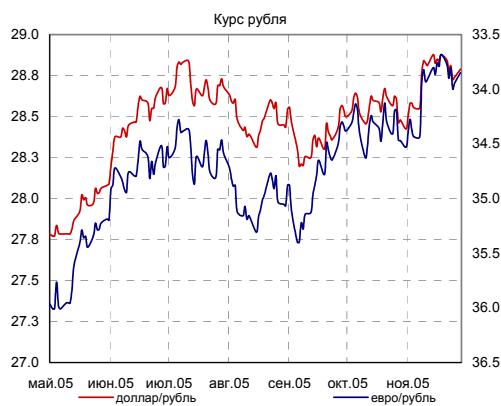
► **ИНКОМ-ЛАДА** приняло решение о размещении четырехлетних облигаций второй серии на сумму 1,4 млрд. рублей.

ЭКОНОМИКА/ПОЛИТИКА

► **ИНФЛЯЦИЯ.** По словам первого зампреда Центрального Банка России Алексея Улюкаева, ЦБР ожидает инфляцию по итогам января-ноября 2005 года в размере до 10% и 11% - за весь год. По его словам, за три недели ноября потребительские цены выросли на 0,6%. Он также отметил, что данные уровни инфляции позволяют снизить ставку рефинансирования еще до конца 2005 года.

КРЕДИТНЫЕ РЕЙТИНГИ

► **МДМ-БАНК.** Fitch Ratings присвоило в пятницу программе выпуска еврооблигаций МДМ-банка на сумму \$2 млрд. ожидаемые долгосрочный рейтинг «BB-» и краткосрочный рейтинг «B», что соответствует собственным рейтингам кредитной организации. Одновременно Fitch присвоило ожидаемый долгосрочный рейтинг «BB-» первому траншу в рамках данной программы.



КАЛЕНДАРЬ СОБЫТИЙ НА ДОЛГОВОМ РЫНКЕ

25 ноя 05	Уплата акцизов, налога на добычу полезных ископаемых
СЕГОДНЯ	Уплата налога на прибыль
1 дек 05	В Лондоне состоится встреча министров финансов и глав центральных банков стран "G-7"
2 дек 05	
12 дек 05	138-я внеочередная встреча ОПЕК, Кувейт
13 дек 05	Очередное заседание комиссии FOMC. Рассмотрение вопроса об изменении учетной ставки.

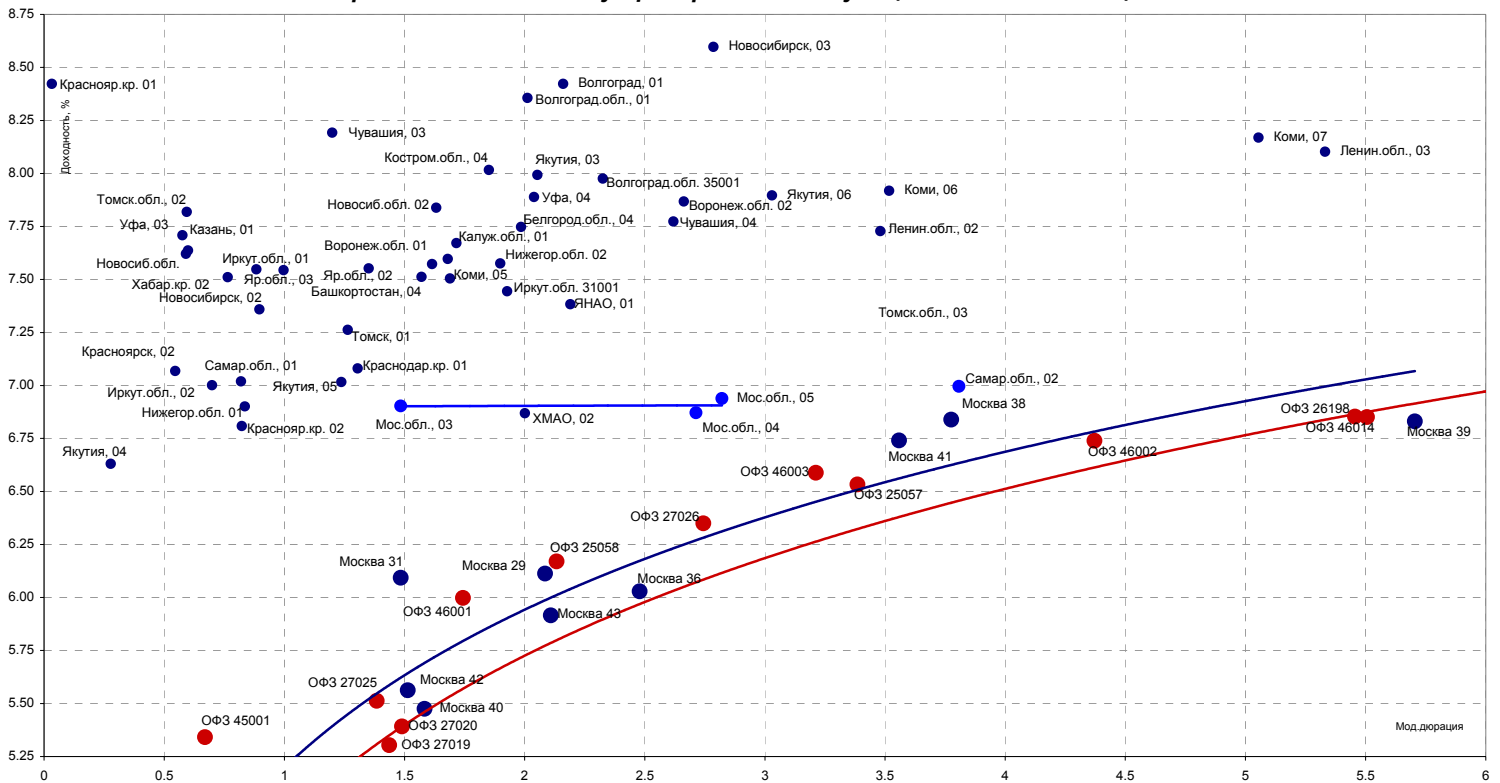
КАЛЕНДАРЬ ПЕРВИЧНОГО РЫНКА

Дата	Эмитент, серия выпуска	Объем, млн.	Срок обращения
СЕГОДНЯ			
29 ноя 05	Ютранзитсервис, 2	1 200	3 года/год
29 ноя 05	МаирИнвест, 02	1 000	2 года/год
1 дек 05	Тверская область, 25003	800	3 года
1 дек 05	Росинтер Ресторантс, 03	1 000	3 года
5 дек 05	Республика Коми	1 000	10 лет
5 дек 05	ВолгаТелеком, 02	3 000	5 лет
5 дек 05	ВолгаТелеком, 03	2 300	5 лет
6 дек 05	АИЖК, 05	2 200	6,9 лет
6 дек 05	АИЖК, 06	2 500	8,6 лет
6 дек 05	Белгранком, 01	700	3 года/год
6 дек 05	Детский мир-Центр, 01	1 150	9,5 лет

СТАТИСТИКА США

Дата	Показатель	Посл. период	Ожидаемое значение	Прошлые значения	Фактическое значение
10 ноя 05	Торговый баланс (сальдо, млрд. долл.)	сен.05	-60.00	-59.03	-66.11
10 ноя 05	Федеральный Бюджет, (сальдо, млрд. долл.)	окт.05	-55.00	-57.30	
10 ноя 05	Импортные цены	окт.05	0.00%	2.30%	-0.30%
10 ноя 05	Экспортные цены	окт.05		0.80%	0.60%
15 ноя 05	Инфляция в промышленном секторе (PPI)	окт.05	-0.10%	1.90%	0.70%
15 ноя 05	Инфляция - Core PPI (очищенная от влияния цен на продовольствие и энергетику)	окт.05	0.20%	0.30%	-0.30%
15 ноя 05	Розничные продажи (Retail sales), m-t-m	окт.05	-0.70%	0.30%	-0.10%
15 ноя 05	Retail sales, исключая автомобили, m-t-m	окт.05	0.20%	1.40%	0.90%
16 ноя 05	Инфляция - Индекс потребительских цен (CPI)	окт.05	0.00%	1.20%	0.20%
16 ноя 05	Инфляция, без учета цен на энергоносители и продовольствие (core CPI)	окт.05	0.20%	0.10%	0.20%
16 ноя 05	Real Earnings	окт.05	-	-1.00%	0.40%
16 ноя 05	Счет движения капитала (Capital Net Flow), млрд. долл.	сен.05	72.50	89.00	101.90
17 ноя 05	Промышленное производство м/м (Industrial production m/m)	окт.05	1.00%	-1.30%	0.90%
17 ноя 05	Индекс деловой активности ФРБ Филадельфии (Philadelphia Fed index)	ноя.05	15.30	17.13	11.50
СЕГОДНЯ					
29 ноя 05	Индекс потребительской уверенности (Consumer confidence index)			85.00	
29 ноя 05	Статистика продаж новых домов (New Home sales), %	окт.05		2.10%	
30 ноя 05	Предварительная оценка ВВП (preliminary)	3 кв.05		3.80%	

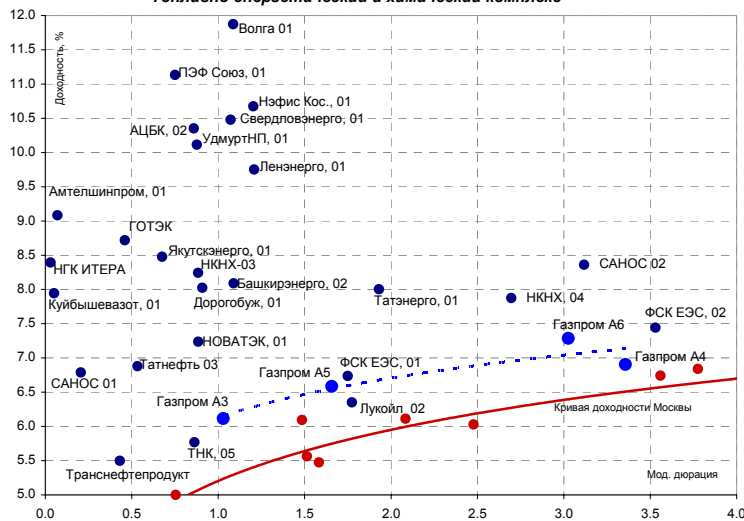
Кривая доходности субфедеральных и муниципальных облигаций



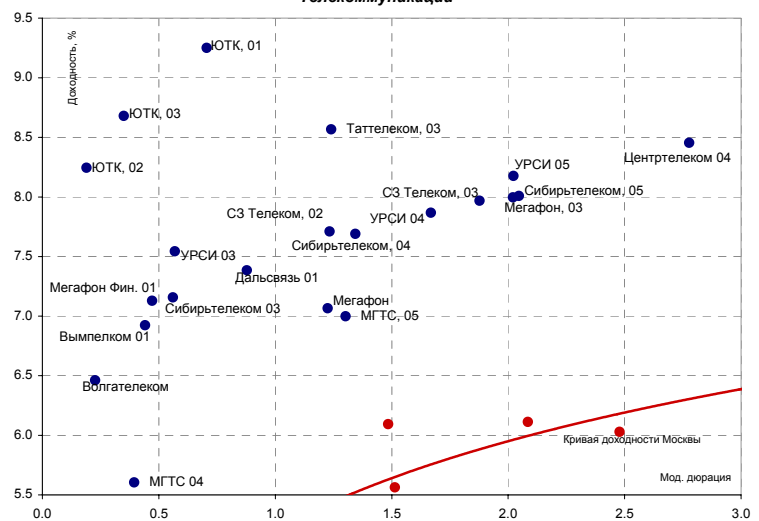
Источники: REUTERS, расчеты Банка Москвы

Кривые доходностей корпоративных облигаций

Топливо-энергетический и химический комплекс

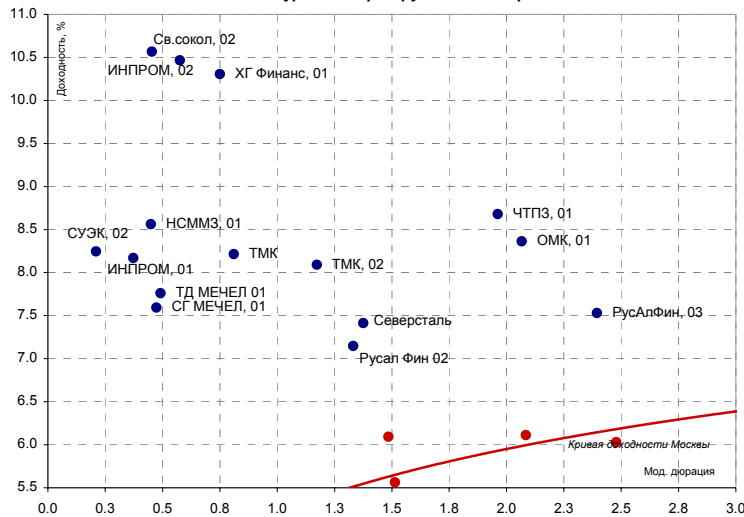


Телекоммуникации

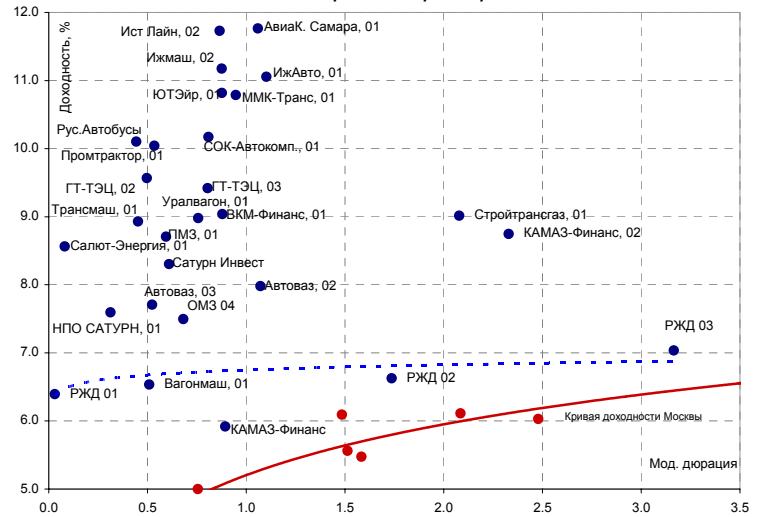


Источники: REUTERS, расчеты Банка Москвы

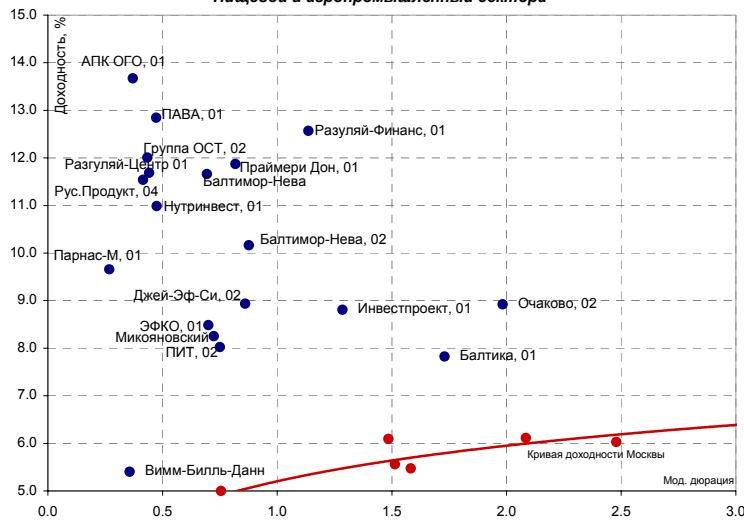
Металлургия и горно-рудный сектор



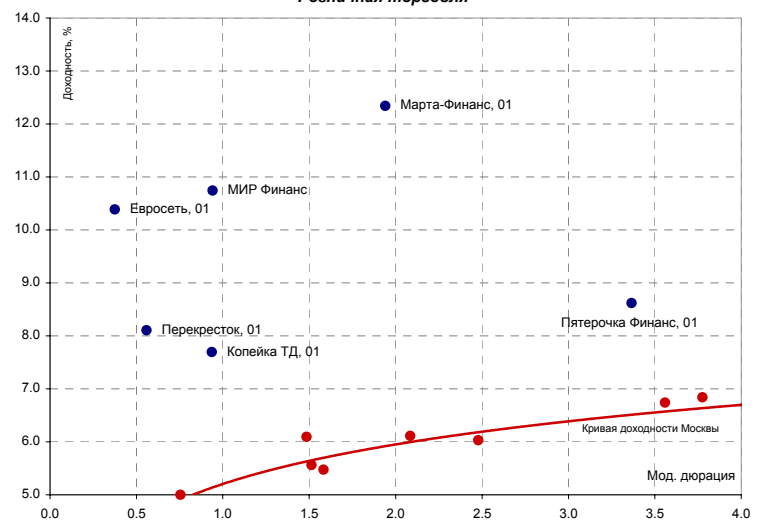
Машиностроение и транспорт



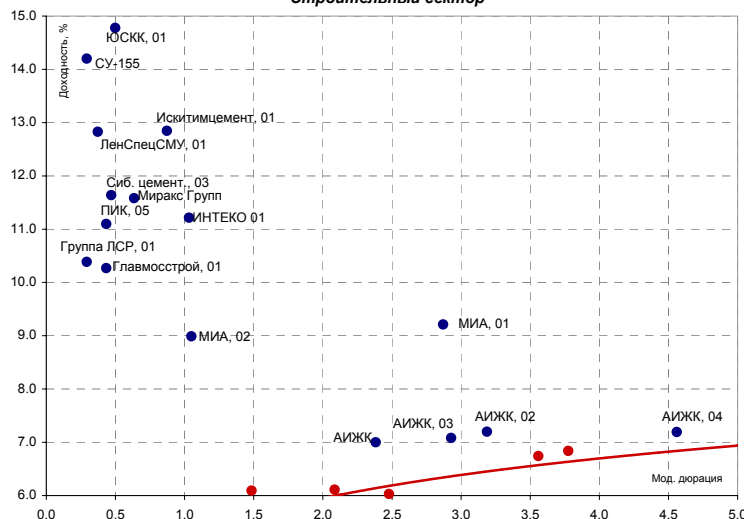
Пищевой и агропромышленный сектора



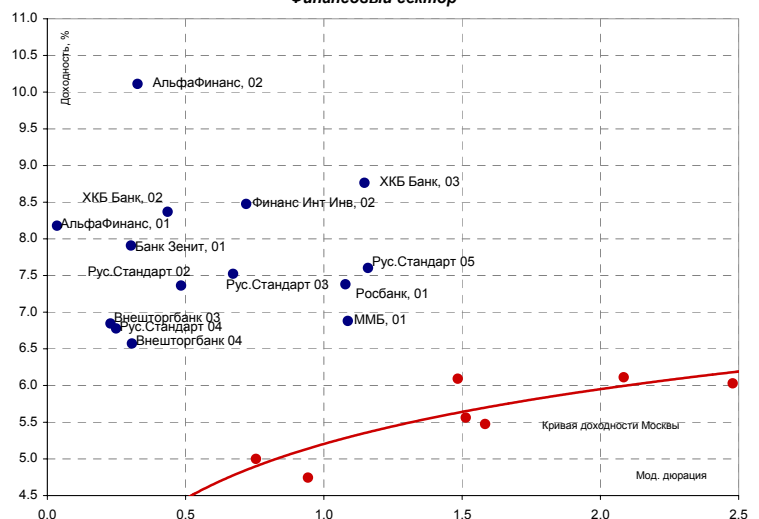
Розничная торговля



Строительный сектор



Финансовый сектор

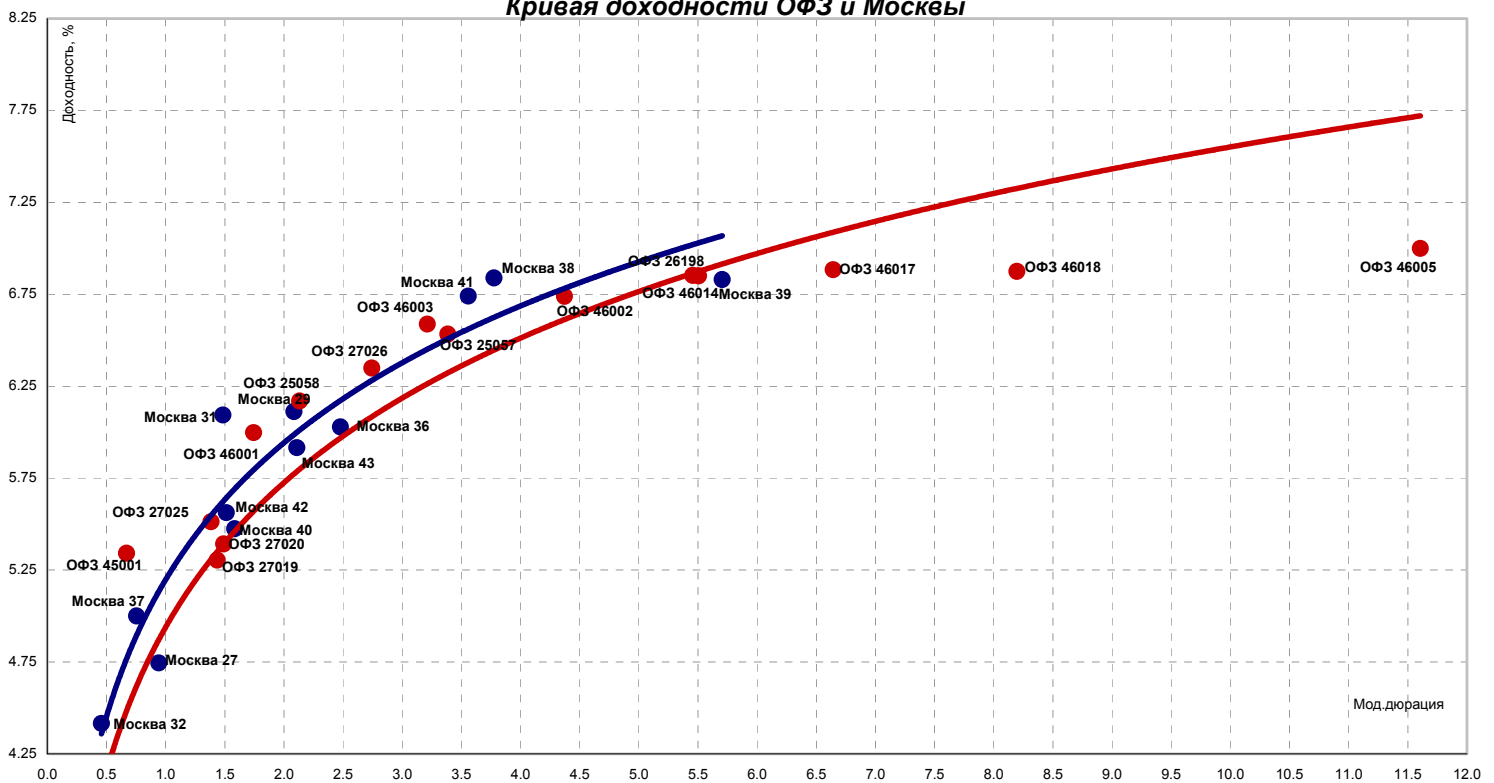


Источники: REUTERS, расчеты Банка Москвы

ЭМИТЕНТЫ	ОБЪЕМЫ		ПОГАШЕНИЕ/ ВЫКУП		ЦЕНА		ИЗМЕНЕНИЕ,%			ДОХОДНОСТЬ,%			ДЮРАЦИЯ				
	Оборот млн. руб.	Объем, млн. руб.	Купон, %	Погашение	Оферта	Дней до погашени я	Покупка	Продаж а	день	неделя	месяц	НКД	Текуща я	К погаш.	К оферте	Дюр. лет.	Мод. дюр
Итоги торгов государственными облигациями																	
ОБР	0.0	-	-	15.12.05	09.12.05	20	0.00	0.00	-	0.00	0.00	-	-	1.47	2.11	0.04	0.04
ОБР 02	1626.8	-	-	23.06.09	15.03.06	1306	98.63	98.67	-0.10	0.05	0.15	-	-	0.39	4.73	0.30	0.29
ОБР 03	0.0	-	-	22.09.09	15.12.05	1397	0.00	99.78	0.00	0.03	0.27	-	-	0.09	6.51	0.05	0.05
ОФЗ 25057	189.2	33773	7.40	20.01.10	-	1517	103.65	103.73	0.19	0.00	-1.39	6.08	7.14	6.53	-	3.61	3.39
ОФЗ 25058	10.1	31866	6.30	30.04.08	-	887	100.50	100.60	0.10	-0.05	-0.69	3.97	6.26	6.17	-	2.26	2.13
ОФЗ 26198	137.2	42117	6.00	02.11.12	-	2534	95.30	95.40	0.29	0.69	-1.45	3.45	6.29	6.85	-	5.83	5.46
ОФЗ 27019	0.0	8800	10.00	18.07.07	-	600	106.10	107.34	0.00	0.00	-0.28	35.07	9.31	5.30	-	1.51	1.44
ОФЗ 27020	0.0	8800	10.00	08.08.07	-	621	0.00	108.00	0.00	0.00	0.00	29.32	9.30	5.39	-	1.57	1.49
ОФЗ 27022	0.0	21296	8.00	15.02.06	-	82	0.00	101.21	-0.08	-0.29	-0.35	1.97	7.90	2.18	-	0.22	0.22
ОФЗ 27026	0.0	16000	8.00	11.03.09	-	1202	101.60	102.22	0.00	0.00	-0.18	15.78	7.84	6.35	-	2.92	2.74
ОФЗ 45001	0.0	28356	10.00	15.11.06	-	355	0.00	103.33	0.00	1.06	-0.30	1.23	9.68	5.34	-	0.71	0.67
ОФЗ 45002	0.0	5520	10.00	02.08.06	-	250	0.00	106.85	0.00	0.00	-0.59	9.37	9.66	4.70	-	0.66	0.63
ОФЗ 46001	22.7	60000	10.00	10.09.08	-	1020	107.88	107.92	-0.01	0.00	-0.54	19.73	9.27	6.00	-	1.85	1.74
ОФЗ 46002	127.8	62000	10.00	08.08.12	-	2448	110.11	110.69	-0.70	0.42	-2.25	27.40	9.04	6.74	-	4.67	4.37
ОФЗ 46003	132.8	37298	10.00	14.07.10	-	1692	112.55	112.80	0.09	-0.04	-0.88	35.07	8.88	6.59	-	3.42	3.21
ОФЗ 46005	48.7	20000	0.00	09.01.19	-	4793	43.00	43.49	0.40	0.00	-57.93	0.00	0.00	7.00	-	12.42	11.61
ОФЗ 46014	54.8	58290	10.00	29.08.18	-	4660	109.35	110.00	-0.05	0.14	-2.60	19.73	9.12	6.85	-	5.88	5.51
ОФЗ 46017	75.0	29354	9.00	03.08.16	-	3904	106.00	106.20	0.30	0.07	-2.60	2.22	8.49	6.88	-	7.10	6.64
ОФЗ 46018	4.4	17940	9.50	24.11.21	-	5843	110.50	111.00	0.15	0.18	-2.12	18.74	8.56	6.87	-	8.76	8.20
Всего	2425.1	538776															

Источники: REUTERS, расчеты Банка Москвы

Кривая доходности ОФЗ и Москвы



Источники: REUTERS, расчеты Банка Москвы

ЭМИТЕНТЫ	ОБЪЕМЫ		ПОГАШЕНИЕ/ ВЫКУП			ЦЕНА		ИЗМЕНЕНИЕ, %			ДОХОДНОСТЬ, %			ДЮРАЦИЯ			
	Оборот млн. руб.	Объем, млн. руб.	Купон, %	Погашение	Оферта	Дней до погашени я	Покупка	Продаж а	день	неделя	месяц	НКД	Текуща я	К погаш.	К оферте	Дюр. лет.	Мод. дюр
Итоги торгов муниципальными облигациями																	
Волгоград, 01	9.48	400	10.20	17.07.08	-	965	103.15	103.50	0.19	-0.29	-0.86	10.06	9.86	8.42	-	2.34	2.16
Казань, 01	0.00	750	10.50	21.07.06	-	238	101.80	102.15	0.00	0.16	-0.34	10.07	10.30	7.62	-	0.64	0.59
Казань, 02	2.71	1000	10.00	11.04.07	-	502	102.95	103.20	0.19	0.14	0.00	11.78	9.69	7.74	-	1.29	1.20
Красноярск, 02	0.00	630	12.50	27.10.06	-	336	104.95	105.25	0.00	-0.46	-0.56	10.27	11.90	7.02	-	0.88	0.82
Красноярск, 05	0.00	1000	6.19	18.10.08	-	1058	99.80	99.95	0.00	0.03	0.00	6.44	6.19	7.54	-	2.66	2.47
Новосибирск, 02	0.00	1500	13.00	07.12.06	-	377	0.00	0.00	0.00	-0.46	-0.65	28.49	12.40	7.36	-	0.96	0.90
Новосибирск, 03	1.90	1000	4.95	14.07.09	-	1327	111.20	111.50	0.27	-0.12	-0.18	18.58	4.44	8.60	-	3.02	2.79
Томск, 01	0.00	300	13.00	22.11.07	-	727	106.50	0.00	0.00	0.00	0.52	0.25	12.16	7.26	-	1.36	1.26
Уфа, 03	0.00	400	10.03	18.07.06	-	235	101.41	101.68	0.00	-0.39	-0.54	35.44	9.88	7.71	-	0.62	0.58
Уфа, 04	0.00	500	10.03	03.06.08	-	921	0.00	0.00	0.00	0.00	-0.25	46.98	9.54	7.89	-	2.20	2.04
Итоги торгов субфедеральными облигациями																	
Башкортостан, 04	0.00	500	8.02	13.09.07	-	657	0.00	0.00	0.00	0.00	0.20	15.60	7.94	7.51	-	1.69	1.57
Белгородская обл., 04	0.00	320	14.50	29.04.08	-	886	112.75	113.80	0.00	0.00	-0.57	10.73	12.75	7.75	-	2.14	1.99
Белгородская обл., 03	0.00	300	19.00	20.12.05	-	25	100.10	101.50	-0.24	0.00	-0.10	34.36	18.99	17.51	-	0.07	0.06
Волгоградская обл.	3.99	400	11.99	14.05.06	-	170	100.10	0.00	0.00	0.00	0.00	0.53	11.61	4.67	-	0.45	0.43
Волгоградская обл., 01	0.00	600	13.00	11.06.09	-	1294	0.00	109.00	0.00	0.49	-1.22	57.70	12.04	8.36	-	2.18	2.01
Волгоградская обл. 35001	0.00	700	13.00	17.06.10	-	1665	0.00	110.00	0.46	0.05	-1.16	65.18	11.82	7.98	-	2.51	2.33
Воронежская обл. 01	0.00	600	13.00	15.12.07	-	750	110.30	110.60	0.23	-0.09	8.01	25.64	11.75	7.60	-	1.81	1.68
Воронежская обл. 02	4.65	500	13.00	18.06.09	-	1301	114.15	114.55	-0.03	-0.17	-1.38	58.05	11.35	7.87	-	2.87	2.66
Иркутская обл., 01	0.00	700	11.00	22.07.07	-	604	103.25	103.45	0.00	-0.24	-0.24	27.00	10.65	7.54	-	1.07	1.00
Иркутская обл., 02	0.00	750	10.00	07.09.06	-	286	102.30	102.43	0.00	-0.01	-0.20	13.15	9.77	7.00	-	0.75	0.70
Иркутская обл. 31001	0.00	1500	10.00	17.12.09	-	1483	0.00	105.00	0.00	-0.91	-0.67	19.73	9.56	7.44	-	2.07	1.93
Калужская обл., 01	0.00	300	11.46	24.12.07	-	759	0.00	0.00	0.00	0.00	0.00	48.35	11.03	7.67	-	1.85	1.72
Коми, 05	0.00	500	15.00	24.12.07	-	759	0.00	113.10	0.00	-0.45	-0.88	25.48	13.39	7.51	-	1.82	1.69
Коми, 06	0.00	700	14.00	14.10.10	-	1784	0.00	119.90	0.00	-0.08	0.00	16.11	11.77	7.92	-	3.80	3.52
Коми, 07	0.81	1000	12.00	22.11.13	-	2919	108.00	108.50	-0.18	-0.28	0.46	0.66	11.06	8.17	-	5.47	5.05
Костромская обл., 04	0.38	800	13.00	11.03.08	-	837	107.95	108.10	-0.32	0.05	-1.09	26.00	12.01	8.02	-	2.00	1.85
Красноярский край, 01	0.00	1500	10.30	08.12.05	-	13	100.03	100.12	0.00	-0.03	-0.22	22.29	10.29	8.42	-	0.04	0.03
Красноярский край, 02	3.63	1500	10.95	26.10.06	-	335	103.50	103.80	0.05	-0.43	-0.48	9.90	10.55	6.81	-	0.88	0.82
Краснодарский край, 01	0.00	605	10.50	15.05.07	-	536	104.15	104.65	0.00	0.10	0.19	2.88	10.06	7.08	-	1.40	1.31
Ленинградская обл., 02	0.00	800	14.01	08.12.10	-	1839	100.03	0.00	0.00	0.28	-1.04	62.18	11.08	7.73	-	3.75	3.48
Ленинградская обл. 03	0.00	1300	13.50	05.12.14	-	3297	127.50	131.00	0.00	0.00	-5.92	59.55	10.53	8.10	-	5.76	5.33
Московская обл., 03	0.00	1000	11.00	19.08.07	-	632	106.75	0.00	0.00	-0.32	-0.63	29.23	10.30	6.90	-	1.59	1.48
Московская обл., 05	125.14	12000	10.00	30.03.10	-	1586	109.65	109.73	0.52	0.06	1.35	10.68	9.12	6.94	-	3.02	2.82
Московская обл., 04	19.26	9600	11.00	21.04.09	-	1243	112.85	112.95	0.26	-0.18	-1.23	9.34	9.74	6.87	-	2.90	2.71
Нижегородская обл. 01	0.00	1000	11.80	01.11.06	-	341	103.81	104.10	0.00	2.97	-0.58	7.44	11.29	6.90	-	0.89	0.84
Нижегородская обл. 02	3.38	2500	10.49	02.11.08	-	1073	105.35	105.52	0.24	-0.07	-0.66	6.32	9.94	7.58	-	2.04	1.90
Новосибирская обл.	2.40	1500	13.50	27.07.06	-	244	103.86	103.95	-0.02	-0.18	-0.76	9.62	12.99	7.64	-	0.65	0.60
Новосибирская обл. 02	0.00	2000	13.30	29.11.07	-	734	0.00	0.00	0.00	-0.09	-0.99	30.97	12.04	7.84	-	1.76	1.63
Самарская обл., 01	3.49	2370	12.00	04.07.06	-	221	103.00	103.58	-5.50	0.00	-0.87	17.10	11.65	7.07	-	0.58	0.55
Самарская обл., 02	0.00	2000	6.82	09.09.10	-	1749	0.00	100.00	0.00	-0.10	-0.10	13.27	6.82	7.00	-	4.07	3.81
Тверская обл., 02	0.03	1000	16.90	23.11.06	-	363	108.65	119.05	-7.78	-1.33	-0.45	0.46	16.73	16.75	-	0.94	0.80
Томская обл., 02	0.00	500	12.00	27.07.06	-	244	101.98	103.00	0.00	-1.07	-0.65	39.45	11.73	7.82	-	0.64	0.59
Томская обл., 03	1.48	600	11.00	13.10.07	-	687	105.25	105.65	-0.47	-0.01	-0.80	12.96	10.45	7.57	-	1.74	1.61
Хабаровский край, 02	2.56	700	11.00	05.10.06	-	314	102.57	102.85	-0.27	0.00	-0.66	15.37	10.72	7.51	-	0.82	0.76
ХМАО, 01	0.00	1000	15.00	08.12.05	-	13	0.00	0.00	0.00	0.00	0.00	68.63	14.85	-12.12	-	0.04	0.04
ХМАО, 02	0.00	5000	12.00	27.05.08	-	914	0.00	0.00	0.00	0.00	-0.27	59.51	10.72	6.87	-	2.14	2.00
Чувашия, 03	0.00	500	9.50	13.04.07	-	504	0.00	103.00	0.00	0.15	-0.79	11.45	9.31	8.19	-	1.30	1.20
Чувашия, 04	0.10	750	12.33	27.03.09	-	1218	113.45	113.60	0.44	-0.79	-0.61	20.27	10.85	7.77	-	2.82	2.62
Якутия, 03	0.00	800	12.00	17.06.08	-	935	109.25	110.80	0.00	-0.94	-1.79	21.70	10.93	7.99	-	2.22	2.05
Якутия, 04	1.02	1000	14.00	16.03.06	-	111	101.95	102.18	-0.87	-0.58	-0.60	27.23	13.73	6.63	-	0.30	0.28
Якутия, 05	0.00	2000	9.00	21.04.07	-	512	101.90	102.35	0.00	-0.65	-0.24	8.88	8.79	7.02	-	1.32	1.24
Якутия, 06	0.54	2000	10.00	13.05.10	-	1630	107.56	107.70	-0.05	-0.14	-0.65	2.19	9.29	7.90	-	3.27	3.03
ЯНАО, 01	0.00	1800	11.00	03.08.08	-	982	107.00	107.25	0.00	-0.05	0.05	33.75	10.26	7.38	-	2.35	2.19
Ярославская обл., 02	0.25	1000	13.28	03.07.07	-	585	108.43	108.55	0.26	-0.69	-0.55	18.92	12.25	7.55	-	1.45	1.35
Ярославская обл., 03	3.37	1000	12.00	17.11.06	-	357	104.25	104.95	-0.24	0.67	-0.10	1.84	11.51	7.55	-	0.95	0.88
Москва 32	0.00	4000	10.00	25.05.06	-	181	0.00	0.00	0.00	-0.21	-0.43	25.21	9.73	4.42	-	0.48	0.46
Москва 37	0.00	3900	10.00	23.09.06	-	302	0.00	104.30	0.00	-0.12	-0.38	17.26	9.61	5.00	-	0.79	0.75
Москва 27	0.00	4000	15.00	20.12.06	-	390	110.30	110.70	0.00	-0.35	-0.27	27.12	13.55	4.74	-	0.99	0.94
Москва 42	0.00	3000	10.00	13.08.07	-	626	106.00	107.79	0.00	-0.05	-0.83	3.29	9.31	5.56	-	1.60	1.51
Москва 31	0.00	5000	10.00	20.05.07	-	541	0.00	106.86	0.00	0.00	-0.50	5.48	9.39	6.09	-	1.58	1.48
Москва 40	0.85	4000	10.00	26.10.07	-	700	0.00	108.55	0.19	0.09	-0.30	17.53	9.26	5.48	-	1.67	1.58
Москва 43	0.00	5000	10.00	17.05.08	-	904	109.00	110.50	0.05	0.14	-0.45	2.19	9.12	5.92	-	2.23	2.11
Москва 29	2.19	5000	10														

ЭМИТЕНТЫ	ОБЪЕМЫ		ПОГАШЕНИЕ/ ВЫКУП			ЦЕНА		ИЗМЕНЕНИЕ, %			ДОХОДНОСТЬ, %			ДЮРАЦИЯ			
	Оборот, млн. руб.	Объем, млрд. руб.	Купон, %	Погашение	Оферта	Дней до погашения	Покупка	Продажа	день	неделя	месяц	НКД	Текущая	К погаш.	К оферте	Дюр. лет.	Мод. дюр.
Итоги торгов корпоративными облигациями																	
Нефть и газ																	
ГАЗПРОМ А4	26.78	5000	8.22	10.02.10	-	1538	104.75	105.15	0.33	-0.05	-1.14	22.52	7.82	6.91	-	3.59	3.36
ГАЗПРОМ А5	1.53	5000	7.58	09.10.07	-	683	101.00	101.99	0.10	0.03	-1.07	9.35	7.44	6.58	-	1.77	1.66
ГАЗПРОМ А6	1.11	5000	7.22	06.08.09	-	1350	100.05	100.20	-0.03	0.30	-0.44	20.97	7.21	7.28	-	3.25	3.03
НГК ИТЕРА	0.60	2000	13.50	07.12.07	07.12.05	742	100.15	100.19	0.00	-0.02	-0.45	63.25	13.48	-	8.39	0.03	0.03
Лукойл 02	2.95	6000	7.15	17.11.09	20.11.07	1453	101.50	101.65	0.10	-0.05	-0.72	0.59	7.03	-	6.35	1.89	1.77
НОВАТЭК, 01	0.00	1000	9.40	30.11.06	-	370	0.00	0.00	0.00	0.00	-0.73	45.33	9.20	7.24	-	0.95	0.88
Татнефть 03	0.00	1500	12.00	01.07.06	-	218	103.00	103.88	0.00	-1.51	-0.77	48.33	11.65	6.88	-	0.57	0.53
ТНК, 05	0.00	3000	15.00	28.11.06	-	368	0.00	0.00	0.00	-0.24	-0.72	73.97	13.76	5.77	-	0.91	0.86
Химия и нефтехимия																	
Амтелшинпром, 01	0.00	600	19.00	23.12.05	-	28	100.51	100.70	0.01	0.10	-0.88	80.16	18.87	9.08	-	0.08	0.07
АЦБК-Инвест, 02	0.20	500	11.80	20.05.08	21.11.06	907	0.00	104.65	-0.29	0.00	-0.20	0.97	11.60	-	10.35	0.95	0.86
Дорогобуж, 01	0.00	900	9.90	11.06.08	13.12.06	929	0.00	102.60	0.00	0.04	-0.05	44.21	9.71	-	8.02	0.98	0.91
Куйбышевазот, 01	0.00	600	9.00	15.06.06	15.12.05	202	100.00	100.50	0.00	0.20	-0.06	17.51	9.00	-	7.94	0.05	0.05
НИКОСХИМ, 01	1.01	750	15.00	14.12.06	-	384	100.46	100.80	0.00	-0.01	-1.24	66.58	14.93	13.96	-	0.95	0.84
НКНХ-03	0.00	2000	8.00	01.09.07	-	645	0.00	0.00	0.00	0.00	-0.20	18.63	8.00	8.24	-	0.96	0.88
НКНХ, 04	0.00	1500	9.99	26.03.12	02.04.09	2313	106.20	106.60	0.00	0.19	0.28	14.51	9.38	-	7.87	2.91	2.70
Нэфис Косметикс, 01	0.00	400	10.50	22.04.07	-	513	100.15	100.50	0.00	-0.15	-0.35	10.07	10.49	10.68	-	1.33	1.20
САНОС 01	0.00	300	14.00	13.02.06	-	80	101.30	102.00	0.00	0.00	-0.58	39.51	13.79	6.79	-	0.22	0.21
САНОС 02	0.00	3000	10.00	10.11.09	13.11.07	1446	105.65	106.00	0.00	-0.99	-0.47	2.74	9.43	8.36	-	3.38	3.12
УдмуртНП, 01	0.00	1500	9.50	01.09.08	01.12.06	1011	99.51	99.80	0.00	-0.10	0.00	22.64	9.53	-	10.11	0.97	0.88
Электроэнергетика																	
Башкирэнерго, 02	6.46	500	9.50	22.02.07	-	454	100.75	101.98	0.30	0.00	-0.10	23.95	9.33	8.09	-	1.18	1.09
Ленэнерго, 01	0.00	3000	10.25	19.04.07	-	510	100.50	101.69	-0.53	0.05	-0.30	10.11	10.16	9.75	-	1.33	1.21
Свердловэнерго, 01	2.52	500	11.50	01.03.07	-	461	101.25	101.45	0.05	0.01	-1.22	26.78	11.34	10.48	10.48	1.18	1.07
Татэнерго, 01	0.00	1500	9.65	13.03.08	-	839	103.00	103.65	0.00	-0.53	-0.11	18.77	9.31	8.00	-	2.08	1.93
ФСК ЕЭС, 01	0.00	5000	8.80	18.12.07	-	753	103.85	104.20	0.00	0.28	-1.00	37.85	8.45	6.74	-	1.87	1.75
ФСК ЕЭС, 02	10.37	7000	8.25	22.06.10	-	1670	103.50	103.60	0.24	-0.29	-1.34	33.90	7.96	7.44	-	3.79	3.53
Якутскэнерго, 01	0.00	400	14.00	31.08.06	-	279	0.00	104.00	0.00	-0.57	-0.29	32.60	13.45	8.48	-	0.73	0.68
Связь																	
Волгателеком	0.04	1000	13.00	21.02.06	-	88	101.50	101.55	0.35	0.00	-0.61	1.42	12.80	6.46	-	0.24	0.23
Вымпелком 01	2.03	3000	9.90	16.05.06	-	172	101.20	101.50	0.05	-0.20	-0.10	2.71	9.77	6.92	-	0.47	0.44
Дальсвязь 01	11.57	1000	13.00	15.11.06	-	355	105.00	106.20	0.05	-0.25	0.37	3.21	12.35	7.38	-	0.94	0.88
МГТС 04	0.00	1000	10.00	22.04.09	26.04.06	1244	101.90	102.15	0.00	-0.77	-0.54	8.22	9.83	-	5.60	0.42	0.39
МГТС, 05	0.00	1500	8.30	25.05.10	29.05.07	1642	0.00	0.00	0.00	0.00	0.00	40.48	8.14	-	7.00	1.39	1.30
Мегафон Финас 01	0.00	1500	11.50	07.06.06	-	194	0.00	102.49	0.00	0.16	-0.49	53.56	11.24	7.13	-	0.51	0.47
Мегафон	0.00	1500	9.28	11.04.07	-	502	0.00	0.00	0.00	0.64	-0.29	11.19	9.01	7.07	-	1.31	1.22
Мегафон, 03	2.35	3000	9.25	15.04.08	-	872	103.00	103.10	0.24	-0.19	-0.87	9.63	8.98	8.00	-	2.18	2.02
РТК-ЛИЗИНГ, 04	1.29	2250	9.69	08.04.08	13.04.06	39546	100.60	101.00	-0.05	0.15	-0.25	10.15	9.62	-	62.16	0.38	0.23
Сибирьтелеком 03	0.00	1530	14.50	14.07.06	-	231	104.35	104.58	0.00	-0.30	-0.63	52.84	13.87	7.16	-	0.60	0.56
Сибирьтелеком, 04	0.00	2000	12.50	05.07.07	-	587	107.00	107.35	0.19	-0.09	-1.25	48.29	11.64	7.69	-	1.45	1.34
Сибирьтелеком, 05	0.00	3000	9.20	25.04.08	-	882	102.80	102.85	0.24	0.05	-0.58	7.06	8.94	8.01	-	2.21	2.05
СЗ Телеком, 02	0.00	1500	7.50	03.10.07	-	677	99.72	99.90	0.30	-0.20	-0.05	10.48	7.50	7.71	-	1.33	1.23
СЗ Телеком, 03	0.00	3000	9.25	24.02.11	28.02.08	1917	102.91	103.20	0.05	0.29	0.00	21.54	8.97	-	7.97	2.03	1.88
СМАРТС, 02	2.19	500	10.00	26.06.07	26.12.05	578	99.35	99.70	-0.10	0.60	-1.55	41.64	10.05	-	14.75	0.08	0.07
СМАРТС, 03	5.20	1000	14.10	29.09.09	03.10.06	1404	99.90	99.95	-0.70	-0.20	-2.69	20.09	14.14	-	14.94	0.82	0.72
Таттелеком, 03	0.00	600	11.75	06.05.07	-	527	104.00	104.60	0.00	-0.05	-0.54	4.51	11.23	8.57	-	1.35	1.24
УРСИ 03	0.00	3000	14.25	18.07.06	-	235	104.33	104.45	0.00	-0.18	-0.59	50.36	13.68	7.54	-	0.61	0.57
УРСИ 04	5.61	3000	9.99	01.11.07	-	706	104.00	104.80	0.24	-0.40	-1.28	6.02	9.61	7.87	-	1.80	1.67
УРСИ 05	0.00	2000	9.19	17.04.08	-	874	102.20	103.10	0.00	-0.10	-0.73	9.06	8.97	8.18	-	2.19	2.02
Центртелеком 03	3.64	2000	12.35	15.09.06	-	294	103.71	104.10	0.00	-0.27	-3.13	23.68	11.90	7.51	-	0.78	0.72
Центртелеком 04	37.25	5623	13.80	21.08.09	-	1365	116.75	117.49	0.25	-0.28	-2.35	37.43	11.75	8.45	-	3.01	2.78
Центральный Телеграф 0	0.06	500	16.00	22.08.06	-	270	104.80	106.10	-0.43	0.00	-0.47	1.32	15.27	9.53	-	0.71	0.65
ЮТК, 01	54.33	1500	14.24	14.09.06	-	293	103.90	104.00	0.05	-0.51	-1.29	27.70	13.71	9.25	-	0.77	0.71
ЮТК, 02	50.27	1500	12.00	07.02.07	08.02.06	439	100.45	100.69	0.03	-0.15	-0.40	35.18	11.92	-	8.25	0.21	0.19
ЮТК, 03	3.69	3500	12.30	10.10.09	13.04.06	1415	101.10	101.40	-0.06	-0.20	-0.42	16.51	12.15	-	8.68	0.38	0.35
Добывающая промышленность																	
Полиметалл, 01	0.00	750	17.00	21.03.06	-	116	102.60	103.40	0.00	-2.32	8.07	30.74	16.82	13.00	-	0.32	0.28
СУЭК, 02	0.00	1000	11.00	15.02.07	16.02.06	447	100.50	100.96	0.00	-0.09	-0.79	2.41	10.93	-	8.25	0.23	0.21
Хайленд Голд Финанс, 01	0.00	750	12.00	02.04.08	09.10.06	859	101.55	101.80	0.00	0.01	-0.55	16.77	11.80	-	10.31	0.83	0.75
Металлургия																	
Евразхолдинг 01	0.00	1000	12.50	05.12.05	-	10	0.00	0.00	0.00	-0.55	-0.40	59.25	12.48	4.90	-	0.03	0.03
ИНПРОМ, 01	2.05	500	12.50	20.04.07	21.04.06	511	101.30	101.65	0.25	-0.29	0.00	11.99	12.30	-	8.17	0.40	0.37
ИНПРОМ, 02	5.06	1000	12.00	15.07.10	26.07.06	1693	101.10	101.30	-0.05	0.00	0.00	41.75	11.87	-	10.47	0.64	0.58
МаирИнвест, 01	8.53	500	12.30	03.04.07	20.12.05	494	101.65	101.80	-0.05	-0.38	1.69	17.52	12.09	-	23.73	0.07	0.06
НСММЗ, 01	3.36	1000	12.10	19.05.08	22.05.06	906	101.50	101.70	0.15	-0.54	-0.95	1.33	11.90	-	8.56	0.49	0.45
ОМК, 01	0.00	3000	9.20	12.06.08	-	930	102.20	102.35	0.06	-0.34							

ЭМИТЕНТЫ	ОБЪЕМЫ		ПОГАШЕНИЕ/ ВЫКУП			ЦЕНА		ИЗМЕНЕНИЕ, %			ДОХОДНОСТЬ, %			ДЮРАЦИЯ			
	Оборот, млн. руб.	Объем, млрд. руб.	Купон, %	Погашение	Оферта	Дней до погашения	Покупка	Продажа	день	неделя	месяц	НКД	Текущая	К погаш.	К оферте	Дюр. лет.	Мод. дюр.
Машиностроение																	
Автоваз, 02	41.97	3000	9.20	13.08.08	14.02.07	992	101.35	101.55	0.05	-0.10	-0.39	25.21	9.06	-	7.98	1.16	1.07
Автоваз, 03	0.00	5000	9.70	22.06.10	27.06.06	40351	100.95	101.14	-0.01	-0.15	0.26	39.86	9.59	-	7.71	0.56	0.52
Вагонмаш, 01	0.47	300	13.50	19.06.08	22.06.06	937	103.21	103.90	-1.38	-1.48	-0.19	57.33	12.99	-	6.53	0.54	0.51
ВКМ-Финанс, 01	0.20	1000	10.25	04.06.08	06.12.06	922	101.15	0.00	0.00	0.40	-0.44	47.74	10.11	-	9.04	0.96	0.88
ГТ-ТЭЦ Энерго 02	1.88	1500	12.50	22.06.06	-	209	101.60	101.75	-0.15	-0.29	-0.83	53.08	12.29	9.57	-	0.54	0.50
ГТ-ТЭЦ Энерго 03	0.00	1500	12.04	18.04.08	23.10.06	875	102.20	102.46	0.00	-0.11	-0.39	11.55	11.76	-	9.42	0.88	0.80
ИжАвто, 01	7.01	1200	10.70	14.03.07	-	474	99.82	99.89	0.00	0.06	-0.40	21.11	10.71	11.06	-	1.22	1.10
Ижмаш, 02	4.16	1000	13.55	17.06.08	19.12.06	935	102.60	103.00	-0.15	0.00	-0.49	58.28	13.21	-	11.18	0.97	0.88
КАМАЗ-Финанс	0.00	1200	6.00	11.11.06	-	351	0.00	0.00	0.00	0.00	-0.15	2.30	5.99	5.92	-	0.95	0.89
КАМАЗ-Финанс, 02	0.00	3000	8.45	17.09.10	19.09.08	1757	99.50	100.00	0.00	-0.20	0.00	14.58	8.48	-	8.75	2.53	2.33
Криогенмаш, 02	0.00	500	0.00	08.07.08	11.07.06	956	100.50	100.90	0.00	-0.15	0.20	0.00	0.00	-	-1.42	0.62	0.63
ЛОМО, 02	0.00	700	14.20	11.07.06	-	228	101.01	101.28	0.00	-0.65	-0.55	52.91	14.04	12.54	-	0.59	0.53
МиГ-Финанс, 01	3.53	1000	16.00	03.06.09	15.12.05	1286	99.90	100.00	-0.02	-0.10	-0.93	74.52	16.00	-	14.10	0.05	0.05
ОМЗ 04	0.03	900	14.25	26.02.09	31.08.06	1189	105.11	106.30	-0.15	-0.22	-0.42	33.18	13.57	-	7.50	0.73	0.68
Промтрактор, 01	5.03	1500	10.70	03.07.08	07.07.06	951	100.50	100.55	-0.10	0.14	-0.54	41.33	10.65	-	10.04	0.59	0.53
Русские Автобусы	0.20	500	14.00	22.05.06	-	178	101.60	101.80	0.05	0.00	-0.50	2.30	13.75	10.10	-	0.49	0.44
Салют-Энергия, 01	6.03	3000	14.00	25.12.07	27.12.05	760	100.43	100.54	-0.12	-0.15	-0.74	57.53	13.94	-	8.57	0.09	0.08
Сатурн Инвест	0.16	500	15.00	05.08.06	-	253	93.65	104.60	0.00	-0.05	-0.38	46.03	14.35	8.30	-	0.66	0.61
НПО САТУРН, 01	0.00	1500	11.50	23.03.08	28.03.06	39530	100.85	101.50	0.00	-0.11	0.00	20.16	11.35	-	7.59	0.34	0.31
Северсталь-авто	0.00	1500	11.25	21.01.10	25.01.07	1518	0.00	0.00	0.00	0.48	0.00	36.99	10.82	-	7.73	1.09	1.01
СОК-Автокомпл., 01	0.44	1100	12.32	24.04.08	27.10.06	881	101.82	102.10	-0.20	0.23	-0.49	9.79	12.07	-	10.17	0.89	0.81
Стройтрансгаз, 01	30.68	3000	9.60	25.06.08	-	943	101.70	102.00	0.10	0.11	-1.22	39.19	9.43	9.02	-	2.27	2.08
ТВЗ, 01	0.00	750	14.60	10.10.06	-	319	104.25	104.50	0.00	-0.14	-0.62	18.40	14.06	4.09	-	0.37	0.36
Трансмашхолдинг, 01	14.99	1500	14.00	01.12.07	05.06.06	736	102.40	102.60	0.00	-0.26	-0.98	67.89	13.66	-	8.93	0.49	0.45
Уралвагонзавод, 01	0.14	2000	13.36	30.09.08	03.10.06	1040	103.75	103.80	0.03	0.00	1.57	19.03	12.89	-	8.98	0.82	0.76
Пищевая промышленность																	
АПК ОГО, 01	1.44	1100	15.50	22.04.07	28.04.06	513	100.83	100.92	-0.08	0.16	-0.68	12.63	15.37	-	13.67	0.42	0.37
Балтимор-Нева	0.00	500	1.00	05.09.06	-	284	0.00	0.00	0.00	0.27	-0.54	2.30	1.08	11.66	-	0.77	0.69
Балтимор-Нева, 03	0.00	800	11.65	15.05.08	23.11.06	902	101.41	101.74	0.00	-0.09	-2.57	2.55	11.49	-	10.16	0.97	0.88
Вимм-Билль-Данн	0.15	1500	11.24	11.04.06	-	137	93.00	0.00	0.12	-1.09	-0.06	13.86	11.01	5.40	-	0.38	0.36
Группа ОСТ, 02	2.24	1000	13.60	08.05.08	22.05.06	895	100.03	100.50	0.50	-0.25	0.00	5.59	13.53	-	12.01	0.49	0.43
Джей-Эф-Си, 02	62.90	1200	14.00	04.12.07	05.12.06	739	104.10	104.19	0.12	-0.21	1.02	65.59	13.45	-	8.93	0.94	0.86
Инвестпроект, 01	0.00	1000	10.80	16.05.07	-	537	0.00	0.00	0.00	-0.05	0.00	2.66	10.49	8.80	-	1.40	1.28
Микояновский	0.00	1000	13.50	18.09.06	-	297	104.02	104.19	0.00	-0.33	-0.76	25.15	12.96	8.25	-	0.78	0.72
Нутринвестхолдинг, 01	0.00	1200	12.00	09.06.09	13.06.06	1292	100.61	100.90	0.00	-0.05	0.03	24.00	11.91	-	10.99	0.53	0.47
ПАВА, 01	4.54	350	12.91	15.06.08	16.06.06	933	100.30	100.35	0.30	-1.28	-0.54	25.11	12.87	-	12.84	0.53	0.47
Парнас-М, 01	0.68	500	12.75	15.03.06	-	110	101.05	101.10	-0.05	0.04	-0.74	25.15	12.62	9.66	-	0.29	0.27
Праймери Дон, 01	0.00	750	12.50	10.11.06	-	350	0.00	101.00	0.00	0.00	0.00	4.79	12.38	11.87	-	0.91	0.82
Разуляй-Центр 01	0.15	1000	14.00	05.06.06	-	192	101.30	101.40	-0.30	-0.54	-0.49	66.74	13.82	11.69	-	0.49	0.44
Разуляй-Финанс, 01	0.00	3000	11.50	02.10.08	05.04.07	1042	99.90	100.25	0.00	0.90	-	15.75	11.60	-	12.57	1.28	1.14
Русский Продукт, 04	0.00	440	13.95	15.05.07	16.05.06	536	101.20	101.65	0.00	-0.30	-0.20	3.82	13.77	-	11.54	0.46	0.42
ЭФКО, 01	0.00	1000	8.00	05.09.06	14.03.06	284	99.75	100.85	0.00	0.00	0.55	17.53	8.02	-	11.66	0.30	0.27
Пивоварение																	
Балтика, 01	0.53	1000	8.75	20.11.07	-	725	102.00	103.00	-2.90	0.00	0.18	37.64	8.58	7.83	-	1.87	1.73
Красный Восток-Инвест	2.06	1500	11.50	25.02.07	24.02.06	457	102.73	102.80	0.00	-0.35	-0.77	28.99	11.19	-	0.25	0.25	0.25
Очаково, 02	1.00	1500	8.50	19.09.08	-	1029	99.60	99.80	-0.20	-0.25	0.00	14.67	8.54	8.92	-	2.16	1.98
ПИТ-Инвестментс 01	0.00	1000	12.00	28.09.06	-	307	0.00	103.49	0.00	0.00	-0.19	18.74	11.65	8.37	-	0.81	0.75
ПИТ-Инвестментс 02	14.97	1500	14.25	23.03.09	29.09.06	1214	104.93	104.99	0.04	-0.33	-0.85	23.42	13.58	-	8.02	0.81	0.75
САН Интербрю	0.00	2500	13.00	15.08.06	-	263	0.00	0.00	0.00	0.00	0.09	46.66	12.39	4.04	-	0.53	0.51
Розничный сектор																	
Евросеть, 01	1.84	1000	16.33	25.04.06	-	151	102.25	102.30	0.05	0.28	-0.37	13.87	15.96	10.39	-	0.41	0.38
Копейка ТД, 01	0.00	1200	9.75	17.06.08	19.12.06	935	0.00	0.00	0.00	-0.20	-0.05	17.63	9.53	-	7.69	1.01	0.94
Марта-Финанс, 01	26.67	700	14.84	22.05.08	-	909	106.00	106.40	-0.46	0.00	-0.79	0.41	14.00	12.34	-	2.18	1.94
МИР Финанс	0.99	1000	9.89	27.12.07	27.12.06	762	99.00	99.80	-0.40	0.00	-	13.55	9.95	-	10.75	1.04	0.94
Пятёрочка Финанс, 01	0.00	1500	11.45	12.05.10	-	1629	111.00	112.00	0.00	-0.02	-0.90	2.82	10.32	8.62	-	3.66	3.37
Перекресток, 01	11.91	1500	8.81	08.07.08	11.07.06	956	100.45	100.50	-0.05	-0.45	0.00	32.83	8.77	-	8.11	0.60	0.56

Источники: REUTERS, расчеты Банка Москвы

ЭМИТЕНТЫ	ОБЪЕМЫ		ПОГАШЕНИЕ/ ВЫКУП			ЦЕНА		ИЗМЕНЕНИЕ, %			ДОХОДНОСТЬ, %			ДЮРАЦИЯ			
	Оборот, млн. руб.	Объем, млрд. руб.	Купон, %	Погашение	Оферта	Дней до погашения	Покупка	Продажа	день	неделя	месяц	НКД	Текущая	К погаш.	К оферте	Дюр. лет.	Мод. дюр.
Строительство и ипотека																	
АИЖК	0.00	1070	11.00	01.12.08	-	1102	0.00	0.00	0.00	0.00	0.00	53342	9.91	7.00	-	2.55	2.38
АИЖК, 02	4.56	1500	11.00	01.02.10	-	1529	104.08	114.10	0.88	0.00	-0.97	34.96	9.65	7.20	-	3.42	3.19
АИЖК, 03	8.64	2250	9.40	15.10.10	-	1785	107.85	108.00	0.00	-0.23	0.78	10.56	8.70	7.08	-	3.14	2.93
АИЖК, 04	7.59	900	8.70	01.02.12	-	2259	108.50	109.00	0.18	0.00	0.00	5.72	8.02	7.19	-	4.89	4.56
Главмосстрой, 01	0.28	2000	13.00	27.05.07	27.05.06	548	101.25	101.50	0.10	0.00	-0.64	32.41	12.81	-	10.27	0.48	0.43
ИНТЕКО 01	0.00	1200	10.95	15.02.07	-	447	95.00	100.00	0.00	-	0.00	29.70	10.95	11.22	-	1.15	1.03
Искитимцемент, 01	0.12	200	16.80	24.12.06	25.12.05	394	103.50	104.50	1.46	1.26	-1.69	29.46	16.08	12.85	-	0.98	0.87
Группа ЛСР, 01	3.29	1000	14.00	20.03.08	23.03.06	846	101.05	101.15	0.05	0.00	-0.79	24.55	13.85	-	10.39	0.32	0.29
МИА, 01	4.48	2200	10.00	20.09.12	-	2491	103.20	103.70	0.19	0.19	0.00	5.56	9.67	9.21	-	3.14	2.87
МИА, 02	0.00	1000	9.50	09.08.08	06.02.07	988	100.90	101.10	0.00	0.20	0.03	4.42	9.42	-	8.99	1.14	1.05
Миракс Групп	4.79	1000	13.50	19.08.08	22.08.06	998	101.36	101.62	-0.10	0.10	1.06	34.77	13.30	-	11.58	0.71	0.64
ПИК, 05	3.21	1120	13.00	20.05.08	23.05.06	907	101.05	101.15	0.15	0.00	-0.43	1.07	12.86	-	11.10	0.48	0.43
ЦУН ЛенСпецСМУ, 01	0.00	1000	15.50	22.04.10	27.04.06	1609	100.95	101.49	0.00	-0.98	-0.05	12.32	15.35	-	12.83	0.42	0.37
Сиб. цемент., 03	3.94	800	12.50	12.06.08	15.06.06	930	100.40	100.70	0.30	-0.23	-1.95	55.48	12.43	-	11.64	0.52	0.47
СУ-155	0.03	1500	14.00	30.03.07	30.03.06	490	100.00	0.00	0.04	-0.39	-1.72	22.25	13.98	-	14.20	0.33	0.29
ЮСКК, 01	1.43	600	14.00	01.07.08	04.07.06	39630	99.81	100.10	-0.23	-0.20	0.00	54.85	14.03	-	14.78	0.57	0.50
Транспорт																	
АвиаК. Самара, 01	0.00	350	15.00	08.03.07	-	468	103.50	103.90	0.00	-0.82	-0.58	32.05	14.53	11.77	-	1.18	1.06
Ист Лайн Хэндлинг, 02	4.60	3000	11.59	22.05.08	23.11.06	909	100.00	100.17	0.17	-0.46	-0.39	0.32	11.57	-	11.73	0.97	0.87
ММК-Транс, 01	18.13	650	11.50	10.07.08	11.01.07	39639	100.85	101.40	0.01	-0.05	-0.83	42.22	11.39	-	10.79	1.05	0.95
РЖД, 03	58.79	4000	8.33	02.12.09	-	1468	104.80	104.90	0.05	0.10	-1.42	38.80	7.94	7.04	-	3.39	3.17
РЖД, 02	0.15	4000	7.75	05.12.07	-	740	102.20	102.39	0.15	0.03	-0.88	36.10	7.58	6.63	-	1.85	1.74
РЖД, 01	0.00	4000	6.59	07.12.05	-	12	99.76	100.01	0.00	0.00	0.10	30.69	6.59	6.39	-	0.03	0.03
Транснефтепродукт	0.00	1000	8.90	10.05.06	-	166	0.00	0.00	0.00	0.00	-0.49	3.90	8.77	5.50	-	0.45	0.43
ЮТЭйр, 01	1.72	1000	10.65	22.11.06	-	362	100.03	100.10	0.10	0.25	-0.40	0.29	10.64	10.82	-	0.97	0.88
Финансовый сектор																	
АльфаФинанс, 01	0.00	1000	8.50	08.06.07	09.12.05	560	0.00	0.00	0.00	-	-	39.12	8.50	-	8.18	0.04	0.04
АльфаФинанс, 02	0.00	2000	8.50	31.03.10	05.04.06	1587	0.00	0.00	0.00	-	0.00	11.88	8.55	-	10.11	0.36	0.33
Банк Зенит, 01	0.00	1000	8.50	24.03.07	24.03.06	484	100.15	100.23	0.00	-0.35	-0.15	14.90	8.49	-	7.91	0.33	0.30
Внешторгбанк 03	0.00	2000	14.00	22.02.06	-	89	101.00	101.98	0.00	-0.13	-0.77	70.58	13.78	6.85	-	0.24	0.23
Внешторгбанк 04	0.00	5000	5.60	19.03.09	24.03.06	1210	98.75	101.00	0.00	-0.18	-0.54	9.82	5.62	-	6.57	0.33	0.31
ММБ, 01	0.00	1000	8.30	13.02.07	-	445	101.00	101.70	1.24	-1.05	0.00	22.97	8.16	6.88	-	1.16	1.09
Росбанк, 01	2.05	3000	9.25	15.02.09	14.02.07	1178	102.21	102.28	-0.07	0.01	-0.10	26.10	9.04	-	7.38	1.16	1.08
Русский Стандарт 02	0.00	1000	14.04	14.06.06	-	201	0.00	103.75	0.00	-0.10	-0.43	62.69	13.55	7.36	-	0.52	0.48
Русский Стандарт 03	0.00	2000	8.40	22.08.07	23.08.06	635	0.00	101.15	0.00	-0.05	-0.10	21.40	8.34	-	7.52	0.72	0.67
Русский Стандарт 04	0.00	3000	8.99	03.03.08	02.03.06	829	100.00	100.85	0.00	-0.30	0.20	21.18	8.94	-	6.78	0.27	0.25
Русский Стандарт 05	0.00	5000	7.60	09.09.10	15.03.07	1749	0.00	100.35	0.00	0.00	0.15	14.78	7.59	-	7.60	1.25	1.16
Финанс Инт Инв, 02	0.00	2500	8.33	12.09.07	13.09.06	656	0.00	0.00	0.00	0.00	0.00	16.43	8.33	-	8.48	0.78	0.72
ХКБ Банк, 01	0.00	1500	1.00	16.10.07	18.04.06	690	0.00	0.00	0.00	0.00	-0.05	1.04	1.00	-	1.00	0.39	0.39
ХКБ Банк, 02	0.00	3000	8.50	11.05.10	16.05.06	1628	0.00	100.30	0.00	-0.25	0.30	2.33	8.50	-	8.37	0.47	0.44
ХКБ Банк, 03	1.70	3000	8.25	16.09.10	22.03.07	1756	99.72	99.85	0.05	-0.10	0.05	14.47	8.27	-	8.76	1.25	1.15
Всего по данным	699.54	288883															

Источники: REUTERS, расчеты Банка Москвы

ЭМИТЕНТЫ	ОБЪЁМ	ПОГАШЕНИЕ	ЦЕНА	ИЗМЕНЕНИЕ,%	ДОХОДНОСТЬ,%	РЕЙТИНГ	ДЮРАЦИЯ	Объем, млн.		Дней до			Спрэд к		S&P	Moody's	Fitch	Дюр. лет.	Мод. дюр
								Купон,%	Погашение	погашения	Покупка	Продажа	день	неделю					
Суверенные еврооблигации																			
Россия 07	\$ 2 400	10	26.06.07	575	107.31	107.75	0.12	0.23	-1.09	5.09	9.32	74	BBB-	Baa2	BBB	1.44	1.40		
Россия 10	\$ 2 718	8.25	31.03.10	1584	107.38	107.94	-0.06	0.06	-0.58	4.80	7.68	45	BBB-	Baa2	BBB	2.14	2.09		
Россия 18	\$ 3 466	11	24.07.18	4621	149.00	149.50	1.36	1.53	-3.07	5.55	7.38	110	BBB-	Baa2	BBB	7.93	7.72		
Россия 30	\$ 19 526	5	31.03.30	8889	112.81	113.25	0.50	1.17	-3.26	5.53	4.43	107	BBB-	Baa2	BBB	8.16	7.94		
Россия 28	\$ 2 500	12.75	24.06.28	8244	183.25	184.50	0.55	0.96	-4.60	5.98	6.96	129	BBB-	Baa2	BBB	10.74	10.43		
Облигации Минфина РФ																			
MINFIN 6	\$ 1 750	3	14.05.06	167	100.00	103.00	0.00	1.01	-0.19	2.95	3.00	0	BBB-	Baa2	BBB	1.98	1.90		
MINFIN 8	\$ 1 322	3	14.11.07	716	95.75	96.25	0.00	0.00	-0.83	9.46	3.13	0	BBB-	Baa2	BBB	2.78	2.58		
MINFIN 5	\$ 2 837	3	14.05.08	898	94.00	94.00	0.00	-0.20	-2.50	5.61	3.19	0	BBB-	Baa2	BBB	3.76	3.57		
MINFIN 7	\$ 1 750	3	14.05.11	1993	89.44	89.69	0.35	0.99	-2.66	5.21	3.35	0	BBB-	Baa2	BBB	6.20	5.85		
Облигации Aries																			
ARIES 01	€ 2 000	5.527	25.10.07	696	105.10	105.40	-0.03	0.01	-0.76	3.04	5.26	50	BB+	Ba2	0.00				2.63
ARIES 02	€ 1 000	7.75	25.10.09	1427	115.08	115.28	0.20	0.25	-1.93	3.54	6.73	61	BB+	Ba2	0.00			3.52	3.40
ARIES 03	\$ 2 436	9.6	25.10.14	3253	128.93	129.43	0.22	0.58	-3.24	5.45	7.45	100	BB+	Ba2	0.00			6.49	6.32
Муниципальные еврооблигации																			
Москва 06	€ 400	10.95	28.04.06	151	103.25	103.75	0.00	-0.16	-0.83	2.67	10.61	20	BBB-	Baa2	BBB	0.41	0.40		
Москва 11	€ 374	6.45	12.10.11	2144	111.70	112.25	0.04	0.41	-2.37	4.16	5.77	99	BBB-	Baa2	BBB	5.08	4.88		
Татарстан 15	\$ 250	7.7	03.08.15	3535	100.27	100.95	0.09	0.29	-3.87	7.65	7.68	319	B	Ba1	BB	6.34	6.10		
Корпоративные еврооблигации																			
Евразхолдинг 06	\$ 150	8.875	25.09.06	301	101.99	102.49	0.03	0.11	-0.76	6.32	8.70	204	B+	B1	BB-	0.80	0.77		
Роснефть 06	\$ 150	12.75	20.11.06	357	106.75	107.25	0.00	-0.08	-1.39	5.50	11.94	123	B-	Baa2	BB-	0.94	0.92		
АМТЕЛ 07	\$ 175	9.25	30.06.07	579	101.38	101.88	0.25	0.37	0.00	8.30	9.12	397				1.46	1.40		
Сибнефть 07	\$ 400	11.5	13.02.07	442	106.50	106.60	0.00	0.08	-1.25	5.80	10.80	151	BB-	Ba3 U		1.12	1.09		
ГАЗПРОМ 07	\$ 500	9.125	25.04.07	513	104.63	104.77	-0.01	0.03	-1.15	5.63	8.72	129	BB	Baa2	BB-	1.34	1.30		
ТНК 07	\$ 700	11	06.11.07	708	109.10	109.40	0.00	0.08	-1.55	5.94	10.08	159		Ba2		1.79	1.74		
МТС 08	\$ 400	9.75	30.01.08	793	107.00	107.50	0.14	0.23	-1.38	6.23	9.11	189	BB-			1.95	1.89		
Система 08	\$ 350	10.25	14.04.08	868	107.25	107.75	0.10	0.15	-1.97	6.87	9.56	253	B	B3	B+	2.15	2.08		
Алроса 08	\$ 500	8.125	06.05.08	890	105.00	105.40	0.08	0.18	-2.11	5.88	7.74	153	B			2.25	2.19		
Вимм-Билль-Данн	\$ 150	8.5	21.05.08	905	101.75	102.25	0.14	0.29	-1.56	7.71	8.35	336	B+	B3		2.28	2.20		
ММК 08	\$ 300	8	21.10.08	1058	103.19	103.59	0.00	0.40	-2.30	6.76	7.75	241	BB-		BB-	2.62	2.54		
Сибнефть 09	\$ 500	10.75	15.01.09	1144	113.50	113.75	0.00	0.06	-2.38	5.94	9.47	159	BB-	Ba3 U		2.67	2.59		
Северсталь 09	\$ 325	8.625	24.02.09	1184	103.50	104.17	-0.07	0.31	-2.49	7.38	8.33	306	B+	B2	B+	2.84	2.74		
Вымпелком 09	\$ 450	10	16.06.09	1296	109.90	110.23	0.03	0.71	-2.34	6.81	9.10	246	BB	B1		2.97	2.87		
Евразхолдинг 09	\$ 300	10.88	03.08.09	1344	110.97	111.58	0.03	0.38	-2.83	7.40	9.80	308	B+	B1	BB-	3.06	2.96		
НОРНИКЕЛЬ 09	\$ 500	7.125	30.09.09	1402	101.75	102.33	0.34	0.58	-2.74	6.60	7.00	228	BB+	Ba2		3.39	3.28		
ГАЗПРОМ 09	\$ 700	10.5	21.10.09	1423	116.40	116.95	0.06	0.35	-2.11	5.74	9.02	142	BB	Baa2	BB+	3.31	3.22		
Мегафон 09	\$ 375	8	10.12.09	1473	101.69	102.03	0.03	0.66	-2.61	7.51	7.87	314	B+		BB-	3.40	3.28		
Вымпелком 10	\$ 300	8	11.02.10	1536	103.13	103.48	0.34	1.03	-2.62	7.12	7.76	275	BB	B1		3.57	3.45		
ГАЗПРОМ 10	€ 1 000	7.8	27.09.10	1764	115.47	115.97	0.28	0.34	-2.12	4.19	6.76	113	BB	Baa2	BB+	4.20	4.04		
МТС 10	\$ 400	8.375	14.10.10	1781	105.45	105.95	0.12	0.81	-2.92	7.01	7.94	264	BB-			4.10	3.96		
Вымпелком 11	\$ 300	8.375	22.10.11	2154	104.37	105.02	0.00	0.00	0.00	7.44	8.02	311	BB	B1		4.75	4.58		
Система 11	\$ 350	8.875	28.01.11	1887	105.21	105.71	0.00	0.61	-3.25	7.63	8.44	326	B	B3	B+	4.16	4.01		
МТС 12	\$ 400	8	28.01.12	2252	103.21	103.71	0.47	0.95	-2.79	7.34	7.75	297	BB-			4.88	4.71		
Северсталь 14	\$ 375	9.25	19.04.14	3064	108.34	109.12	0.32	1.34	-3.14	7.87	8.54	344	B+	B2	B+	6.07	5.84		
Алроса 14	\$ 800	8.875	17.11.14	3276	115.33	115.83	-0.08	0.59	-3.37	6.58	7.70	212	B			6.55	6.34		
ГАЗПРОМ 13-1	\$ 1 750	9.625	01.03.13	2650	120.75	121.25	-0.17	0.24	-3.53	6.05	7.97	168	BB	Baa2	BB-	5.47	5.31		
ГАЗПРОМ 13-2	\$ 1 222	4.505	22.07.13	2793	98.56	98.82	0.22	0.36	0.01	4.98	4.57	53	BB	Baa2	BB-	3.03	2.96		
ГАЗПРОМ 13-3	\$ 647	5.625	22.07.13	2793	99.13	99.45	0.06	0.26	-1.42	5.91	5.67	145	BB	Baa2	BB+	3.03	2.95		
ГАЗПРОМ 15	\$ 1 000	5.875	01.06.15	3472	108.06	108.46	-0.11	0.95	-2.95	4.79	5.44	141	BB	Baa2	BB+	7.44	7.10		
ГАЗПРОМ 20	\$ 1 250	7.201	01.02.20	5178	106.66	107.17	0.04	0.46	-2.69	6.47	6.75	201	BB	Baa2	BB-	9.09	8.80		
ГАЗПРОМ 34	\$ 1 000	8.625	28.04.34	10378	127.01	127.51	-0.16	1.78	-4.40	6.52	6.79	184	BB	Baa2	BB+	12.59	12.20		

Источники: REUTERS

ЭМИТЕНТЫ	ОБЪЁМ		ПОГАШЕНИЕ		ЦЕНА		ИЗМЕНЕНИЕ,%			ДОХОДНОСТЬ,%		РЕЙТИНГ			ДЮРАЦИЯ		
	Объем, млн.	Купон,%	Погашение	Дней до погашени я	Покупка	Продажа	день	неделю	месяц	К погаш.	Текущая	Спрэд к benchmar к	S&P	Moody's	Fitch	Дюр. лет.	Мод. дюр
Банковские еврооблигации																	
МДМ 05	\$ 200	10.75	16.12.05	18	100.10	100.30	0.00	0.00	-0.50	8.10	10.74	432	B+	BB-		0.04	0.04
Альфабанк 06	\$ 190	8	13.04.06	136	100.50	101.00	0.00	0.08	-0.73	6.42	7.96	222	BB-	Ba2	B+	0.37	0.36
Банк ЗЕНИТ 06	\$ 125	9.25	12.06.06	196	101.25	0.00	0.13	0.00	-0.49	6.81	9.14	254		B1	B-	0.51	0.50
Сбербанк 06	\$ 1 000	5.944	24.10.06	330	101.25	101.50	0.00	0.05	-0.09	4.78	5.87	23		A2	BBB-	0.60	0.58
ВТБ 06	\$ 350	5.274	22.06.06	206	100.40	100.88	0.00	0.01	-0.23	5.02	5.25	21	BBB-		BBB-		
Промсвязьбанк 06	\$ 200	10.25	27.10.06	333	102.27	102.75	0.00	0.00	-0.58	7.59	10.02	332	B		B	0.88	0.85
МДМ 06	\$ 200	9.375	23.09.06	299	102.37	102.87	0.00	0.03	-1.32	6.20	9.16	183	B+		BB-	0.81	0.77
Петрокоммерц 07	\$ 120	9	09.02.07	438	102.07	102.56	0.01	0.02	-1.47	7.14	8.82	285	B	Ba3		1.13	1.09
Альфабанк 07	\$ 150	7.75	09.02.07	438	100.64	101.14	0.00	0.00	-1.30	7.09	7.70	283	BB-	Ba2	B	1.14	1.10
Росбанк, 07	\$ 150	7.625	09.07.07	588	100.50	101.25	0.00	0.25	-	7.33	7.59	287	B-		B	1.52	1.42
НОМОС 07	\$ 100	9.125	13.02.07	442	102.03	102.27	0.01	0.08	-1.23	7.31	8.94	302		Ba3	B	1.14	1.10
Моснарбанк 07	\$ 200	5.877	05.10.07	676	101.61	102.12	0.00	0.03	-0.30	5.34	5.78	79			BBB-		
ИБГ Никойл	\$ 150	9	19.03.07	476	102.08	102.58	0.01	0.09	-1.40	7.28	8.82	294			B	1.24	1.20
Русс. Станд 07	\$ 300	8.75	14.04.07	502	101.75	102.25	0.00	0.00	-1.38	7.37	8.60	303	BBB+			1.31	1.26
ВТБ 07	\$ 300	7.143	30.07.07	609	103.50	104.00	0.00	0.00	-0.48	5.15	6.90	65	BBB-		BBB-		2.45
МБРР 08	\$ 150	8.625	03.03.08	826	100.75	101.75	-0.03	0.10	-1.37	8.24	8.56	391			B	2.06	1.98
Альфабанк 08	\$ 250	7.75	02.07.08	947	100.57	101.30	0.09	0.10	-2.73	7.50	7.71	317	BB-	Ba2	B	2.32	2.24
Газпромбанк 08	\$ 1 050	7.25	30.10.08	1067	103.21	103.71	-0.02	0.22	-1.26	6.03	7.02	168	B+	Baa1		2.67	2.59
ВТБ 08	\$ 550	6.875	11.12.08	1109	103.44	103.94	0.07	0.39	-1.16	5.62	6.65	127	BBB-		BBB-	2.71	2.63
Росбанк, 09	€ 225	9.75	24.09.09	1396	104.79	105.28	-0.01	0.12	-1.44	7.58	9.30	331	B-		B	2.19	2.15
Моснарбанк 08	\$ 150	4.375	30.06.08	945	96.93	97.52	0.03	0.18	-1.48	5.67	4.51	132			BBB-	2.42	2.36
ХКБ Банк 08-1	\$ 150	9.125	04.02.08	798	100.74	101.49	0.17	0.21	-1.73	8.73	9.06	439	B-			1.97	1.89
ХКБ Банк 08-2	\$ 275	8.625	30.06.08	945	99.75	100.75	0.16	0.55	-1.62	8.73	8.65	438	B-			2.29	2.19
Банк Москвы, 09	\$ 250	8	28.09.09	1400	103.86	104.36	0.06	0.67	-2.18	6.83	7.70	248			BBB-	3.34	3.23
Банк Москвы, 10	\$ 300	7.375	26.11.10	1824	102.17	102.80	0.04	0.61	-2.88	6.85	7.22	252			BBB-	4.27	4.13
ВТБ 11	\$ 450	7.5	12.10.11	2144	108.02	108.52	0.04	0.18	-1.21	5.86	6.94	150	BBB-		BBB-	4.85	4.72
ВТБ 15	\$ 750	6.315	04.02.15	3355	102.68	103.08	0.09	0.57	-1.66	5.53	6.15	116	BBB-		BBB-	3.60	3.51
Сбербанк 15	\$ 1 000	6.23	11.02.15	3362	101.64	102.24	0.12	0.68	-1.20	5.78	6.13	141		A2	BBB-	3.69	3.59
ВТБ 35	\$ 1 000	6.25	30.06.35	10806	103.25	103.75	0.30	1.17	-3.74	6.01	6.05	135	BBB-		BBB-	13.73	13.33

Источники: REUTERS

Мировой рынок долга

ЭМИТЕНТЫ	ЦЕНА		ИЗМЕНЕНИЕ,%			ДОХОДНОСТЬ,%	ДЮРАЦИЯ	РЕЙТИНГ	
	По закрытию	Последняя котировка	день	неделя	месяц			До погашения	Дюрация
US10YT=RR	100.52	100.33	0.35	0.59	-1.86	4.46	8.13	AAA	Aaa
US30YT=RR	110.52	110.06	0.63	0.38	-2.65	4.69	14.42	AAA	Aaa
EU2YT=RR	99.20	99.17	-0.01	0.09	-0.40	2.73	1.76	AAA	Aaa
EU10YT=RR	100.73	100.55	-0.12	3.01	-1.97	3.43	8.68	AAA	Aaa
MEXGLB26=RR	162.75	162.75	0.00	0.31	-1.60	6.09	10.58	BBB	Baa1
BRAGLB27=RR	119.25	119.38	0.00	1.06	-3.65	8.19	10.03	BB-	Ba3
TRGLB30=RR	149.50	149.50	0.25	1.18	-1.23	7.43	10.39	BB-	B1
TRGLB10=RR	122.31	122.56	-0.31	-0.25	-1.60	6.00	3.59	BB-	B1
ARGFRB=RR	32.50	32.50	0.00	0.00	0.00	0.00	0.00	B-	B3
ARGGLB30=RR	31.00	31.00	0.00	3.33	3.13	76.92	1.73	B-	B3
RUSGLB10=RR	107.31	107.38	-0.06	0.06	-0.58	4.80	2.14	BBB-	Baa2

Индексы JPM EMBI+

EMBI+	СПРЭД		ИНДЕКС		ИЗМЕНЕНИЕ,%		
	Спрэд	Изменение за день	Значение	За день	С начала месяца	С начала года	За 12 месяцев
EMBI+	238	0	363.43	0.26	2.25	10.28	12.02
EMBI+ RUSSIA	104	-4	425.49	0.69	2.03	13.18	14.57
EMBI+ MEXICO	114	2	329.28	0.18	2.48	8.02	8.77
EMBI+ TURKEY	228	3	237.51	0.11	1.23	7.43	9.05
EMBI+ BRAZIL	342	2	485.70	0.13	2.26	9.44	12.42
EMBI+ VENGUELA	308	3	537.47	0.07	0.90	14.16	15.90

Источники: J.P. Morgan Chase, REUTERS

Настоящий документ предоставлен исключительно в порядке информации и не является предложением о проведении операций на рынке ценных бумаг, и, в частности, предложением об их покупке или продаже. Настоящий документ содержит информацию, полученную из источников, которые Банк Москвы рассматривает в качестве достоверных. Однако Банк Москвы, его руководство и сотрудники не могут гарантировать абсолютную точность, полноту и достоверность такой информации и не несут ответственности за возможные потери клиента в связи с ее использованием. Оценки и мнения, представленные в настоящем документе, основаны исключительно на заключениях аналитиков Банка в отношении анализируемых ценных бумаг и эмитентов. Вознаграждение аналитиков не связано и не зависит от содержания аналитических обзоров, которые они готовят, или от существа даваемых ими рекомендаций.

Банк Москвы, его руководство и сотрудники не несут ответственности за инвестиционные решения клиента, основанные на информации, содержащейся в настоящем документе. Банк Москвы, его руководство и сотрудники не несут ответственности в связи с прямыми или косвенными потерями и/или ущербом, возникшим в результате использования клиентом информации или какой-либо ее части при совершении операций с ценными бумагами. Банк Москвы не берет на себя обязательства регулярно обновлять информацию, которая содержится в настоящем документе или исправлять возможные неточности. Сделки, совершенные в прошлом и упомянутые в настоящем документе, не всегда являются индикативными для определения результатов будущих сделок. На стоимость, цену или величину дохода по ценным бумагам или производным инструментам, упомянутым в настоящем документе, могут оказывать неблагоприятное воздействие колебания обменных курсов валют. Инвестирование в российские ценные бумаги несет значительный риск, в связи с чем клиенту необходимо проводить собственный анализ рынка и исследование надежности российских эмитентов до совершения сделок.

Настоящий документ не может быть воспроизведен, полностью или частично, с него нельзя делать копии, выдержки из него не могут использоваться для каких-либо публикаций без предварительного письменного разрешения Банка Москвы. Банк Москвы не несет ответственности за несанкционированные действия третьих лиц, связанные с распространением настоящего документа или любой его части.

КОНТАКТНАЯ ИНФОРМАЦИЯ		WWW.MMBANK.RU	+7 (095) 105-8000 +7 (095) 924-0080
		<u>e-mail</u>	<u>ВН, ТЕЛ.</u>
<u>ВИЦЕ-ПРЕЗИДЕНТ</u>	Сытников Алексей		
<u>НАЧАЛЬНИК УПРАВЛЕНИЯ ДОВЕРИТЕЛЬНЫХ ОПЕРАЦИЙ</u>	Касьянова Елена	Kasyanova_EA@mmbank.ru	4679
<u>СОПРОВОЖДЕНИЕ КЛИЕНТОВ</u> Менеджер по работе с клиентами	Шухова Алла	Shuhova_AG@mmbank.ru	4263
<u>АНАЛИТИЧЕСКИЙ ОТДЕЛ</u>			
Начальник отдела	Тремасов Кирилл	Tremasov_KV@mmbank.ru	4592
Анализ акций	Веденеев Владимир	Vedeneev_VY@mmbank.ru	2817
Анализ акций	Скворцов Дмитрий	Skvortsov_DV@mmbank.ru	2832
Анализ долговых рынков	Федоров Егор	Fedorov_EY@mmbank.ru	4233
Анализ долговых рынков	Лямин Михаил	Lyamin_MY@mmbank.ru	2844
<u>ОТДЕЛ УПРАВЛЕНИЯ АКТИВАМИ</u>			
Начальник отдела	Беспалов Алексей	Bespalov_AV@mmbank.ru	4220
Долговые инструменты	Храмцовский Станислав	HSS@mmbank.ru	2895
Акции	Волков Алексей	Volkov_A@mmbank.ru	2837